

建物安全チェックシート 外部

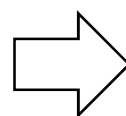
○チェックの手順(必ずはじめに読んでください)

- ・基本2人以上でチェック！
- ・危険箇所に注意！
- ・＜建物外部＞ → ＜建物内部＞の順にチェック！
- ・津波などでは避難優先！命を守る行動を！
- ・このチェックは臨時的な安全確認です。余震などに注意！

○建物外部の状況 ※別紙、参考写真あり

| チェック | 番号 | 質 問 |
|------|----|---|
| | ① | 隣接する建物が傾き、避難所の建物に倒れこむ危険性がある。 |
| | ② | 建物周辺に地滑り、がけ崩れ、地割れ、噴砂・液状化、地盤沈下などが生じている。 |
| | ③ | 建物の基礎がひどく壊れているもしくは沈下していたり、表面のコンクリートが一部剥がれている。 |
| | ④ | 建物が傾斜している。 |
| | ⑤ | 屋根材、外壁材、看板などが壊れていて、落下・飛散する可能性がある。 |
| | ⑥ | 窓ガラスが割れていて、落下・飛散する可能性がある。 |

- ・1つでもチェック項目がある
- ・少しでも不安がある
- ・一見して危険と判断できる



建物に入らない。
立入禁止！

※ チェックが入らなくても、危険と判断する所→立入禁止

(裏面へ)

建物安全チェックシート 外部

○建物外部の状況(参考写真)



① 隣接建物が傾斜



② 建物周辺に地盤沈下等が発生



③ 建物の基礎が破損



④ 建物が傾斜



⑤ 屋根材、看板、落下の恐れ



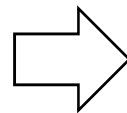
⑥ 窓ガラスが破損

建物安全チェックシート 内部

○建物内部の状況 ※別紙、参考写真あり

| チェック | 番号 | 質 問 |
|------|----|----------------------------|
| | ① | 床が壊れて大きく傾斜している。 |
| | ② | 柱が壊れている。 |
| | ③ | コンクリート壁や鋼製筋かいが壊れている。 |
| | ④ | 建具やドアが壊れている。(動かない。) |
| | ⑤ | 天井、照明器具が壊れて、落下・飛散する可能性がある。 |
| | ⑥ | その他、明らかな危険箇所が認められる。 |

- ・ 1つでもチェック項目がある
- ・ 少しでも不安がある
- ・ 一見して危険と判断できる



建物からすぐ出る。
立入禁止！

※ チェックが入らなくても、危険と判断する所→立入禁止

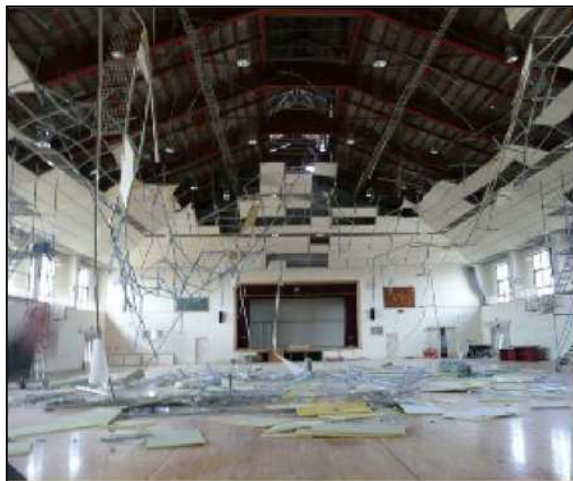
○区災害対策本部連絡先

※ チェック後は、連絡してください。

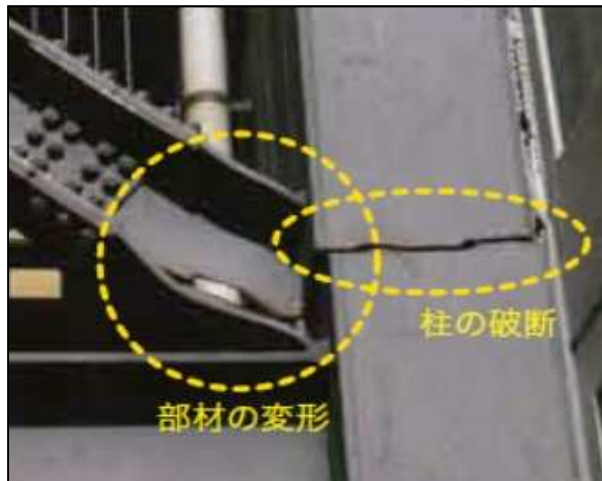
| 本部名 | 連絡先 |
|----------|--------------|
| 北区災害対策本部 | 086-803-1850 |
| 中区災害対策本部 | 086-901-1643 |
| 東区災害対策本部 | 086-944-5100 |
| 南区災害対策本部 | 086-902-3500 |

建物安全チェックシート 内部

○建物内部の状況(参考写真)



① 床が壊れて傾斜



② 柱が壊れている



③ コンクリート壁等が破損



④ 建具等が破損



⑤ 天井、照明器具が破損



⑥ その他、明らかな危険箇所