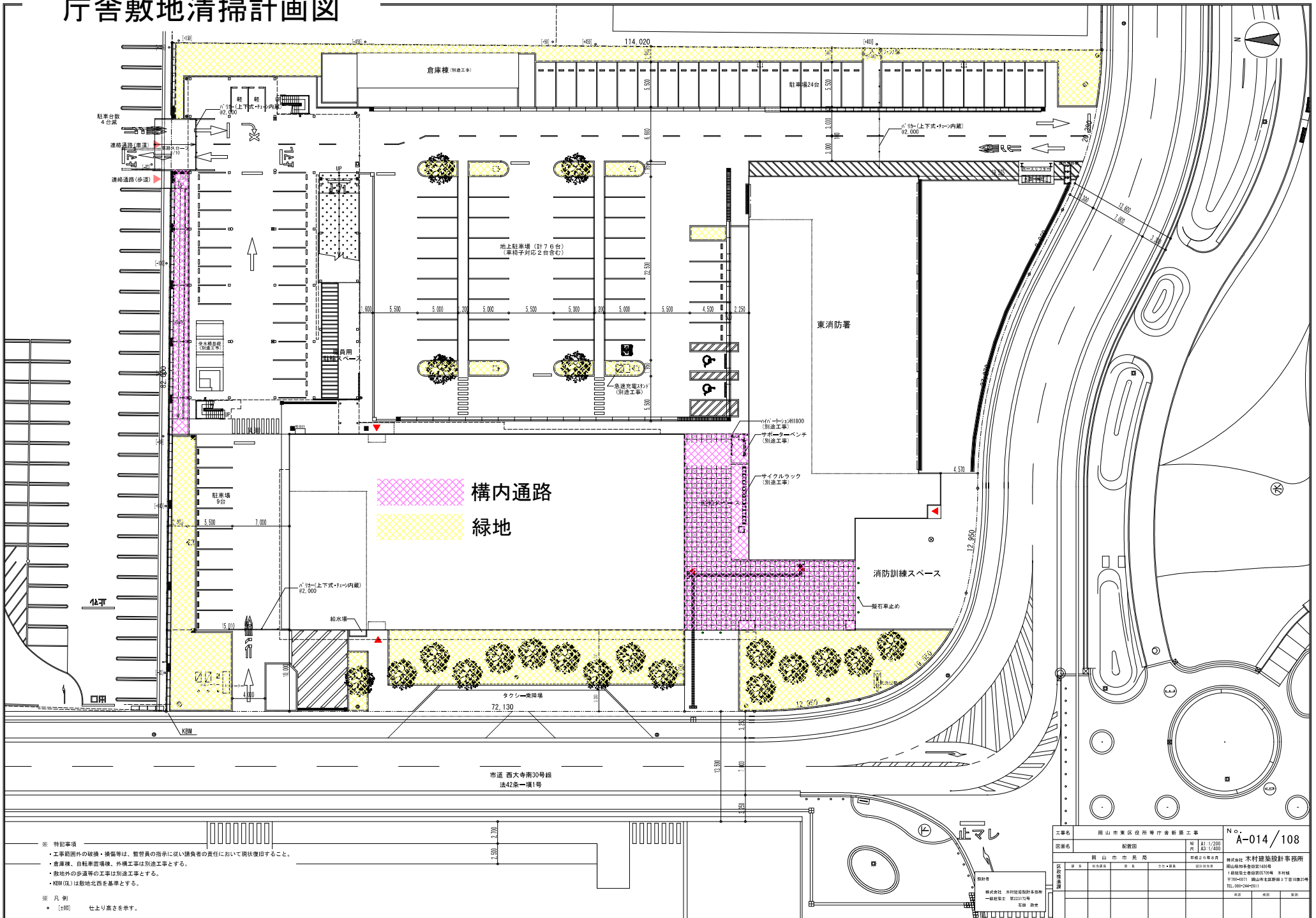


(参考)

庁舎敷地清掃計画図

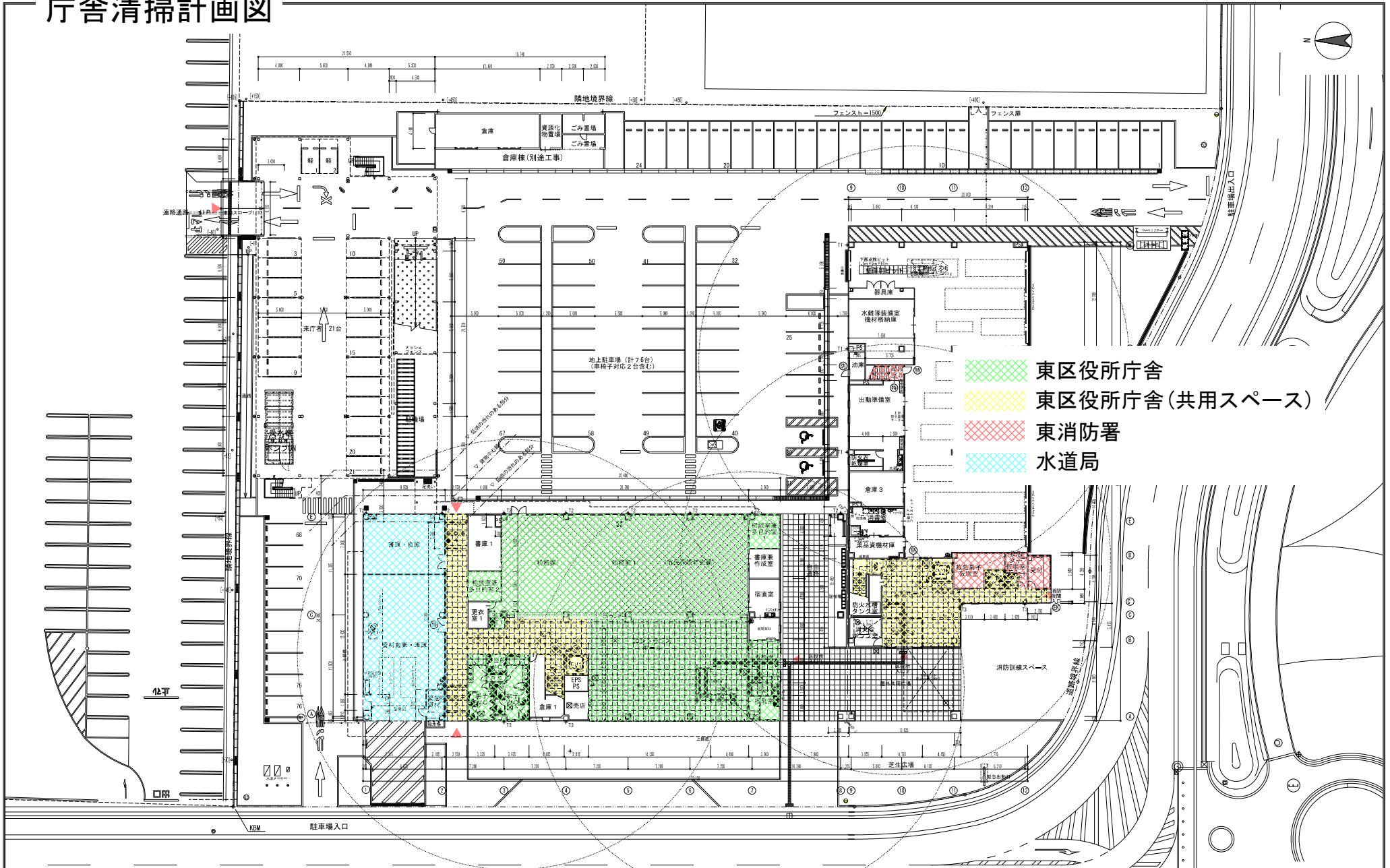


- ※ 特記事項
- ・工事範囲外の破損・損傷等は、監督員の指示に従い請負者の責任において現状復帰すること。
 - ・倉庫棟、自転車置場棟、外構工事は別途工事とする。
 - ・敷地外の歩道等の工事は別途工事とする。
 - ・KBM (K)は敷地北西を基準とする。

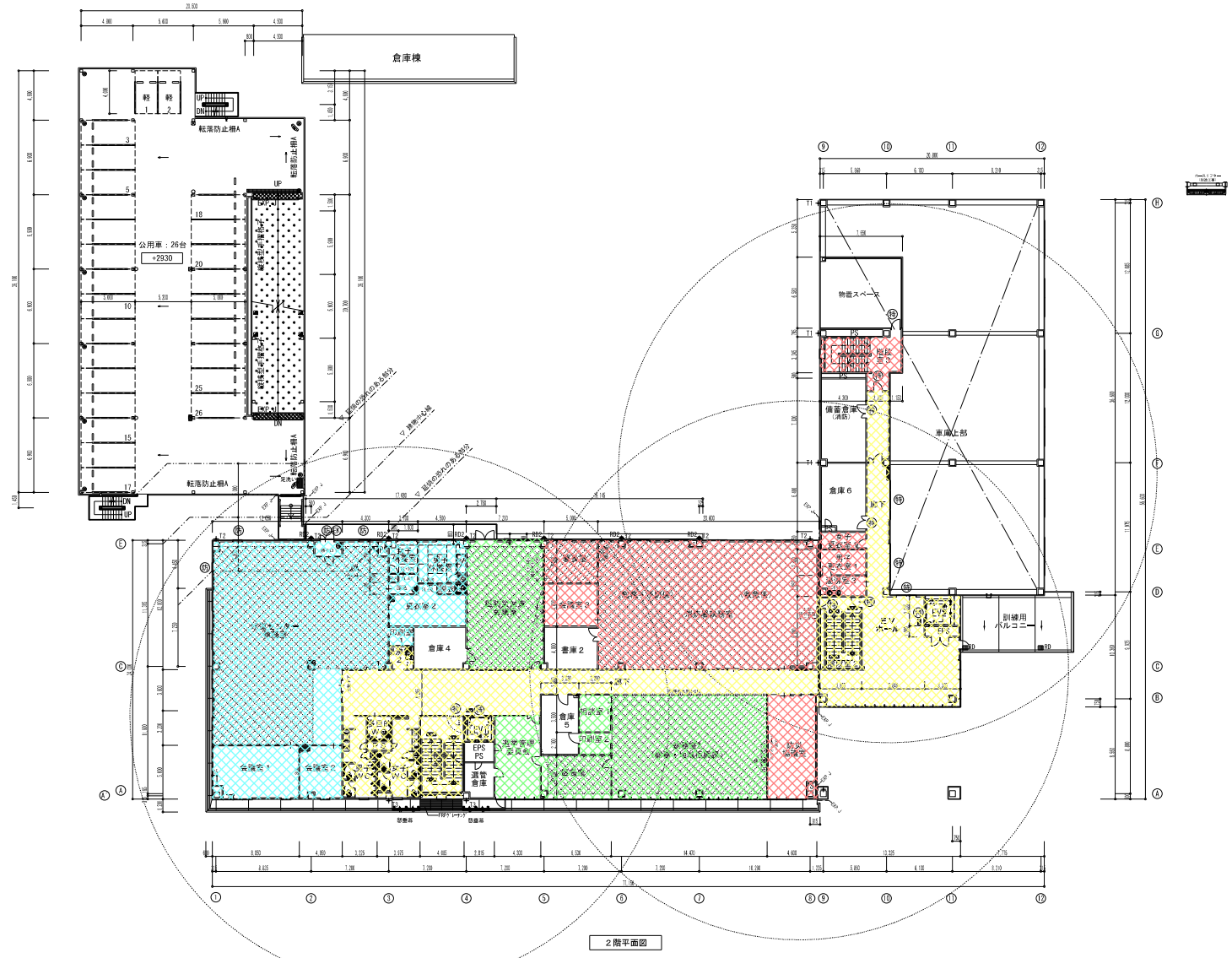
- ※ 凡 例
- ・ (寸法) 仕上り高さを示す。

工事名	岡山市東区役所庁舎新築工事		No.	A-014/108
図面名	敷地面	№	A1/1/250 K1 A3/1/400	
図主	岡山市市長	図主	岡山市市長	
設計者	株式会社 木村建設設計事務所 〒700-0071 岡山県北東区山手1丁目10番10号 TEL:086-844-0111			
設計者	株式会社 木村建設設計事務所 一級建築士 藤田 浩二	監理者	岡山市 建築 課長	監理者
作成者	岡山市 建築 課長	作成者	岡山市 建築 課長	作成者

庁舎清掃計画図

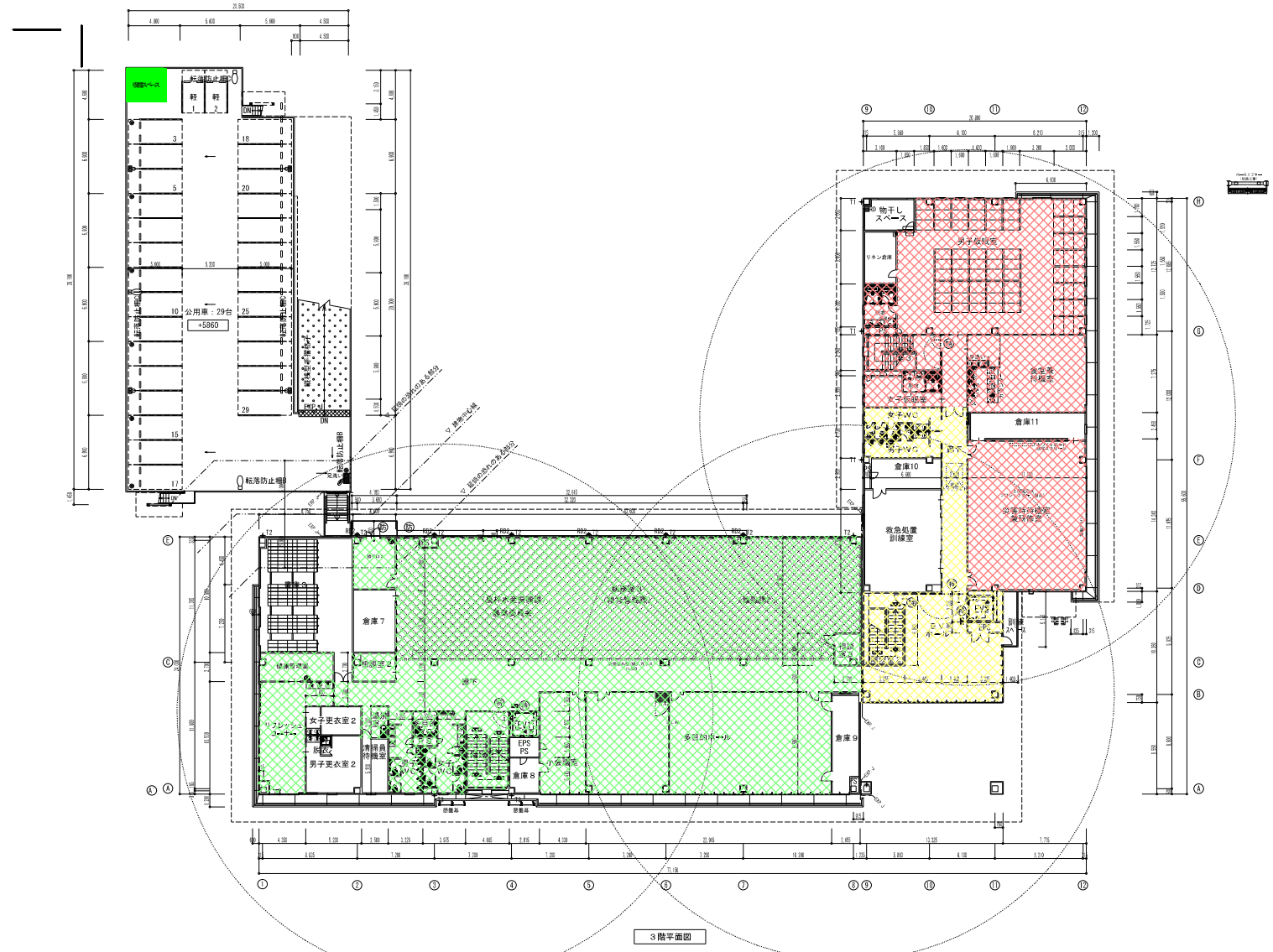


凡例・特記事項	■ R0	レフトシ(横引)を示す	⑤	特定防火設備を示す	[±0]	階面(床)からのレベルを示す	工事名	岡山市東区役所等庁舎新築工事		No. A-016/108
	◆ R01	レフトシ(縦引)を示す	⑥	防火設備を示す	⊗	マンホール (600φ) を示す	図面名	1階平面図		
	◆ R02	レフトシ(中継)を示す	⑦	屋内消火栓 (1号) 消火器併用型を示す	⊙	床下点検口 (600×600) を示す	図面番	岡山市市長 岡 田 洋 一		株式会社 木村建築設計事務所
	+11	たて種を示す (7A3140φ Nシド)	⑧	屋内消火栓 (1号) を示す	⊛	電気線を示す	図面番	〒760-0071 岡山県北東区御田3丁目1番20号		〒760-0071 岡山県北東区御田3丁目1番20号
	+12	たて種を示す (7A3114φ Nシド)	⑨	消火器ABC10型筒圧式 (取付) を示す	⊞	OA線を示す	図面番	〒760-0071 岡山県北東区御田3丁目1番20号		〒760-0071 岡山県北東区御田3丁目1番20号
+13	たて種を示す (7A3 60φ Nシド)	⑩	消火器ABC10型筒圧式 (単体) を示す	⊟	備品を示す (別途工事)	図面番	〒760-0071 岡山県北東区御田3丁目1番20号		〒760-0071 岡山県北東区御田3丁目1番20号	



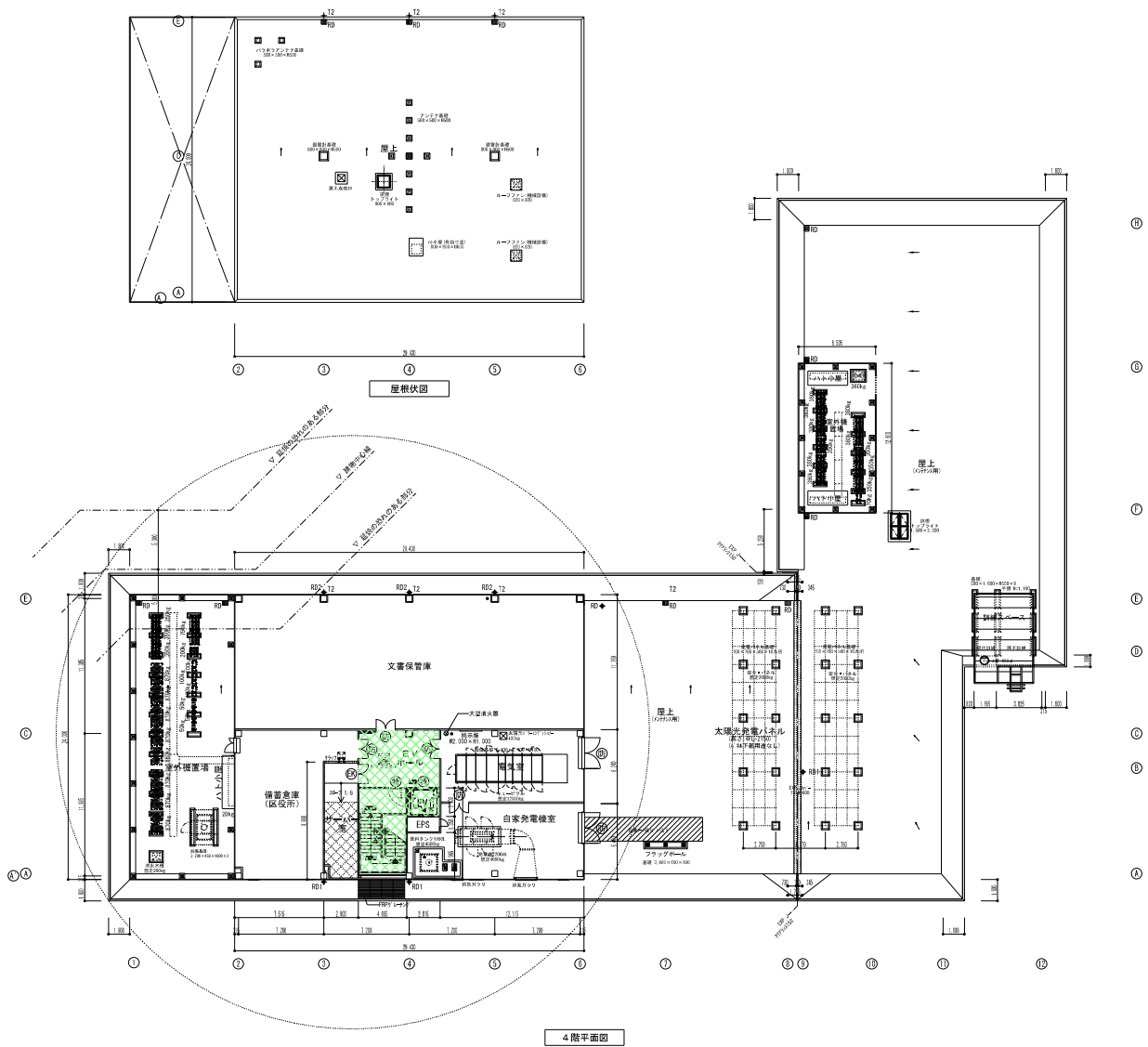
2階平面図

凡例・特記事項	■ R0	L-フッド(横引)を示す	Ⓜ	特定防火設備を示す	[±0]	KBH(Ⅱ)からのレベルを示す	製作者 株式会社 木村建築設計事務所 一級建築士 藤田 浩一 監修 渡辺 隆史	工事名 岡山市東区役所庁舎新築工事 No. A-017/108
	◆ R01	L-フッド(縦引)を示す	Ⓝ	防火設備を示す	Ⓜ	マンホール (600φ) を示す		図面名 2階平面図 縮尺 1/200 1/400
	◆ R02	L-フッド(中継)を示す	Ⓞ	屋内消火栓 (1号) 消火器併用型を示す	Ⓜ	床下点検口 (600×600) を示す		発注者 岡山市東区役所 〒730-0071 岡山県北東部田子丁自治体20号 電話 086-824-0111
	+ T1	たて種を示す (7A3140φ NFD12)	Ⓟ	屋内消火栓 (1号) を示す	Ⓜ	電気線を示す		設計者 株式会社 木村建築設計事務所 〒730-0071 岡山県北東部田子丁自治体20号 電話 086-824-0111
	+ T2	たて種を示す (7A3114φ NFD12)	Ⓠ	消火器ABC10型筒圧式 (BC1付) を示す	Ⓜ	OA床を示す		設計者 株式会社 木村建築設計事務所 〒730-0071 岡山県北東部田子丁自治体20号 電話 086-824-0111
	+ T3	たて種を示す (7A3 60φ NFD12)	Ⓡ	消火器ABC10型筒圧式 (単体) を示す	Ⓜ	備品を示す (別途工事)		設計者 株式会社 木村建築設計事務所 〒730-0071 岡山県北東部田子丁自治体20号 電話 086-824-0111



3階平面図

凡例・特記事項	■ R0	レフト(L) (縦引) を示す	⑤	特定防火設備を示す	[±0]	KBH(Ⅱ)からのレベルを示す	製作者 株式会社 木村建築設計事務所 一級建築士 藤田 浩二 監修 藤田 浩二	工事名	岡山市東区役所専庁舎新築工事		No. A-018/108		
	◆ R01	レフト(L) (縦引) を示す	⑥	防火設備を示す	⊗	マンホール (600φ) を示す		図番名	3階平面図	縮尺		A1:1/200 A3:1/400	
	◆ R02	レフト(L) (中継) を示す	⑦	屋内消火栓 (1号) 消火器併用型を示す	⊙	床下点検口 (600×600) を示す		図番名	岡山市 市 民 局	図名	3階平面図	縮尺	1:100
	+11	たて種を示す (7A3140φ N'J' L2)	⑧	屋内消火栓 (1号) を示す	⊕	電気線を示す		図番名	岡山市 市 民 局	図名	3階平面図	縮尺	1:100
	+12	たて種を示す (7A3114φ N'J' L2)	⑨	消火器ABC10型筒圧式 (取付) を示す	⊖	OA床を示す		図番名	岡山市 市 民 局	図名	3階平面図	縮尺	1:100
+13	たて種を示す (7A3 60φ N'J' L2)	⑩	消火器ABC10型筒圧式 (単体) を示す	⊙	備品を示す (別途工事)	図番名	岡山市 市 民 局	図名	3階平面図	縮尺	1:100		



4階平面図

※ 敷地外の計画については別途工事とする。

凡例・特記事項	■ R0	1-F'1'1' (縦引) を示す	⑮	特定防火設備を示す	[±0]	KBH (Ⅱ) からのレベルを示す
	◆ R01	1-F'1'1' (縦引) を示す	⑯	防火設備を示す	⊗	マンホール (600φ) を示す
	◆ R02	1-F'1'1' (中継) を示す	⑰	屋内消火栓 (1号) 消火器併用型を示す	⊙	床下点検口 (600×600) を示す
	+11	たて種を示す (7A3140φ 1'1'1'12)	⑱	屋内消火栓 (1号) を示す	⊛	電気錠を示す
	+12	たて種を示す (7A3114φ 1'1'1'12)	㉑	消火器ABC10型蓄圧式 (R01付) を示す	⊞	OA床を示す
	+13	たて種を示す (7A3 60φ 1'1'1'12)	●	消火器ABC10型蓄圧式 (単体) を示す	⊟	備品を示す (別途工事)

工事名	岡山市東区役所庁舎新築工事		No.	A-019/108
区画名	4階平面図・図書伏図		冊数	A1:1/200 A3:1/400
図名	岡山市市民局	業務課	設計者	株式会社 木村建築設計事務所 〒700-0071 岡山県北東区御田3丁目10番20号 TEL:086-846-0111
図面番号			設計者	株式会社 木村建築設計事務所 一級建築士 藤田 浩二 建築 浩史
図面内容			設計	
			監理	
			監製	