

12時間調査 (7時から19時)  
24時間調査 (平日:7時~7時)

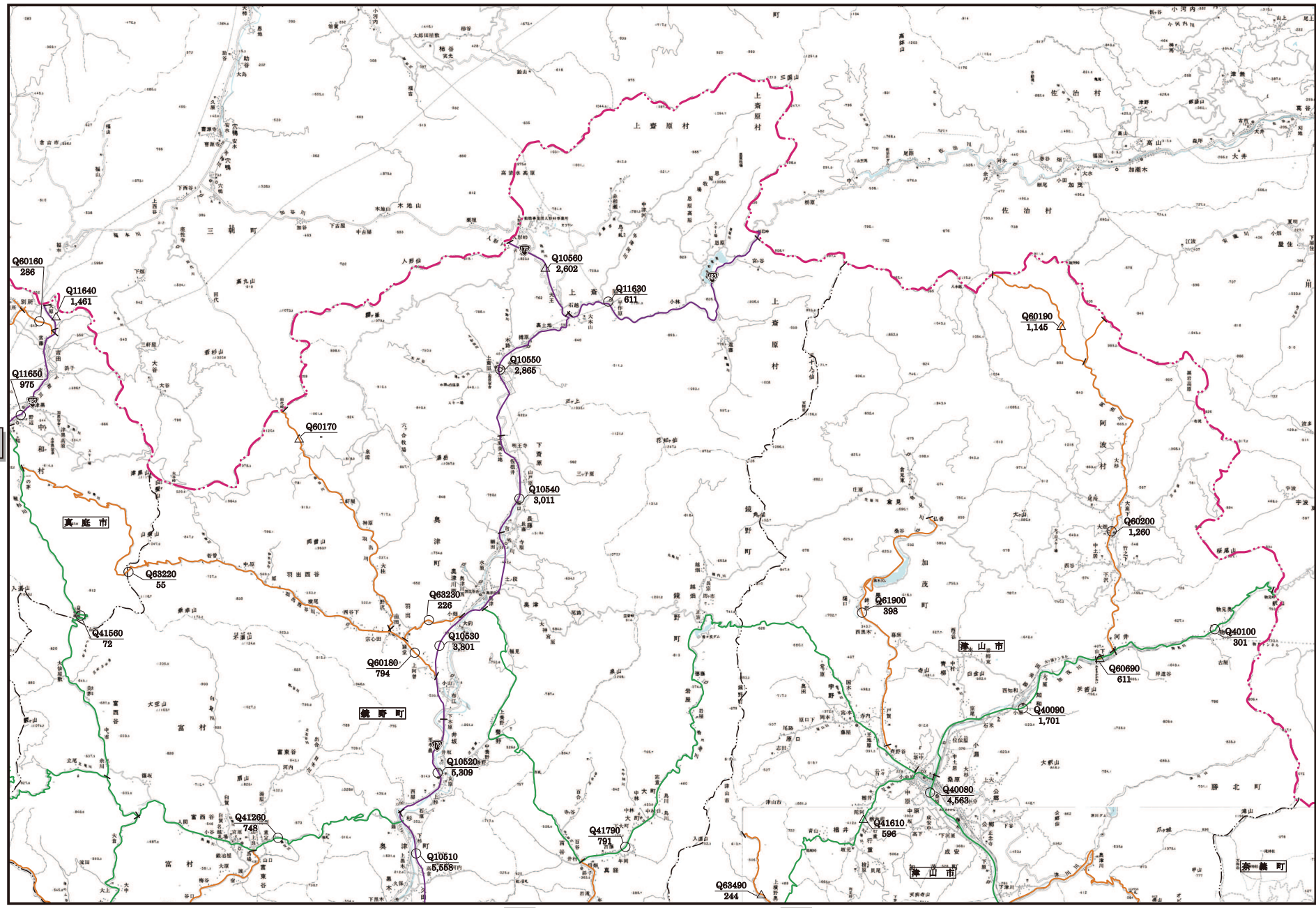
凡例  
(交通量)

○ 交通量調査単位区間番号  
24時間交通量(台/日)

◎ 24時間交通量  
調査地点

○ 12時間交通量  
調査地点

△ 非観測調査地点  
(推定値)



2

3

4

3

凡例  
(道路種別)

— 高速道路  
(国幹道)

— 一般国道

— 主要地方道

— 一般県道

— その他道路

※一般有料道路は一般国道、主要地方道、一般県道に含む。  
※自転車道はその他道路に含む。

図郭割

- 図 1
- 図 2
- 図 3
- 図 4
- 図 5
- 図 6
- 図 7
- 図 8
- 図 9
- 図 10
- 図 11
- 図 12
- 図 13
- 拡大①
- 拡大②
- 拡大③