

(3) 上道駅周辺地区 1) 道路特定事業

基本計画該当頁	5-59
対象施設名	上道駅周辺地区内道路
事業主体	岡山市
所在地	岡山市東区中尾
事業区間	市道中尾4 9号線(中尾130番1先～城東台東1丁目59番7先)
道路延長(m)	L=870m

■特定事業計画の具体的な実施期間凡例

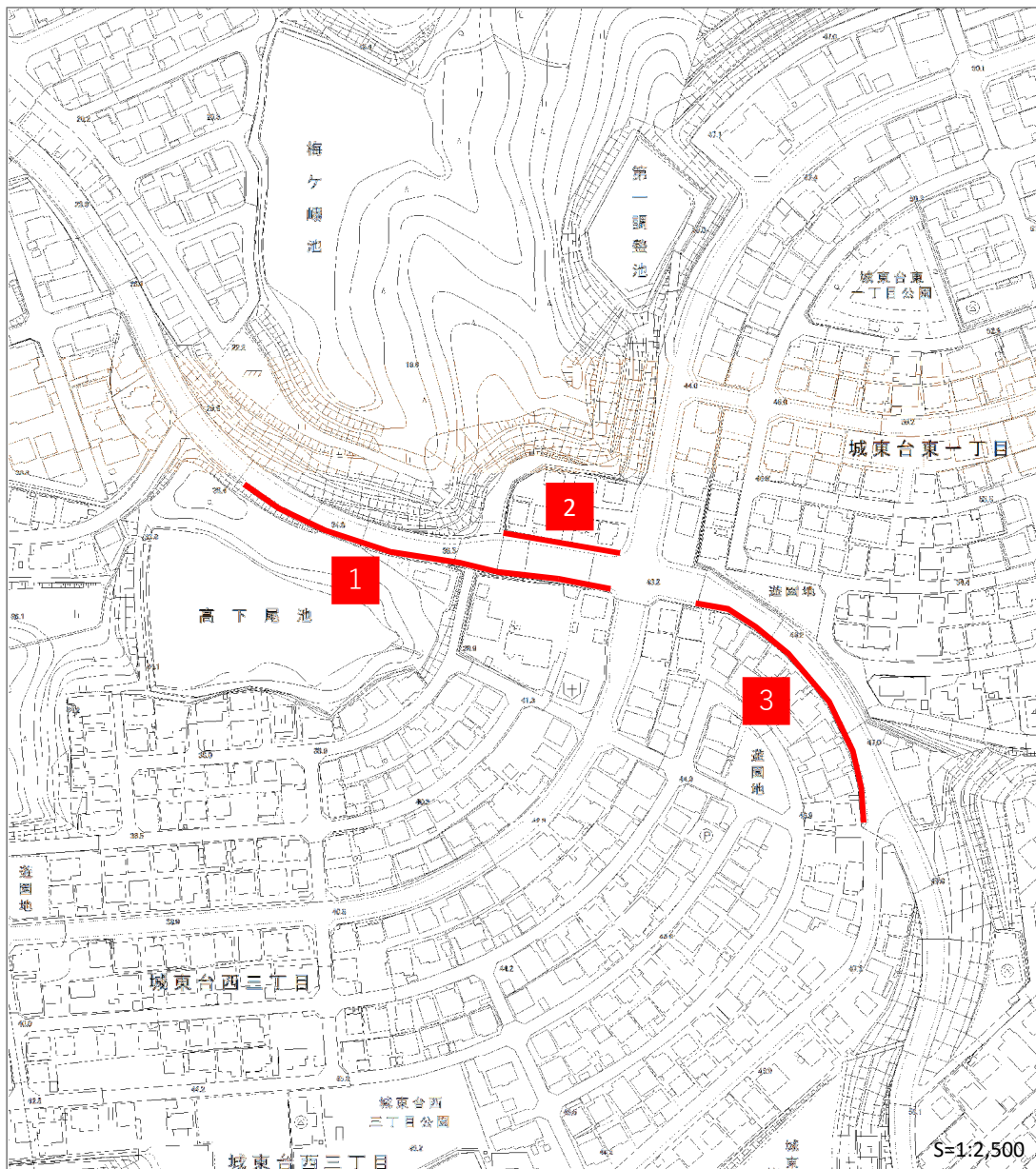
■	実施予定期間
■	実施時期未定

岡山市バリアフリー基本計画(第5章移動等円滑化基本構想)で定めた事項(変更不可)					特定事業計画										③特記事項 (実施に向けた課題・現在の状況等)					
番号	項目	事業内容	実施時期				①具体的な事業内容 (場所・規模・数量・方法等)	②具体的な実施予定期間												
			短期 R4~8	中期 R9~13	長期 R14~	その他 時期未定		R4	R5	R6	R7	R8	中期	長期		その他				
1	歩道等	平坦かつ十分な有効幅員が確保された歩行空間の整備	→ 継続				R5 歩道舗装 L=150m R7 歩道の根上がり解消・歩道舗装 L=50m R8 歩道の根上がり解消・歩道舗装 L=150m												歩道の凹凸が激しい	
2		歩道及びマンホール等の滑りにくい素材への改良	→ 継続				現況を把握し、継続的に検討する			→ 継続										
3		車椅子使用者等に配慮した横断歩道接続部や歩車道境界部の整備(段差、勾配)	→ 継続				現況を把握し、継続的に検討する			→ 継続										
4		目の細かいグレーチングへの改善	→ 継続				現況を把握し、継続的に検討する			→ 継続										
5		歩行者の通行に配慮した道路付属物等の配置				●													●	
6		歩行者の通行に支障のない範囲での日陰の確保やベンチ等の休憩施設の設置				●													●	
7		連続した視覚障害者誘導用ブロックの設置	→ 継続				現況を把握し、継続的に検討する			→ 継続										
8	バス停留所	バス停留所の快適な待合環境の整備(バス事業者との連携)				●													本路線は生活関連施設に位置付けたバス停なし	
9		乗降しやすいバス停留所への改修				●													本路線は生活関連施設に位置付けたバス停なし	
10	案内設備・情報のバリアフリー	多様な利用者に配慮した見やすくわかりやすい案内表示の設置				●												●		
11	維持管理	舗装や路面標示、視覚障害者誘導用ブロック、案内設備、街路樹などの適切な維持管理の実施	→ 継続				適宜対応する			→ 継続										
12	普及・啓発	歩行者や自転車利用者への通行ルール・マナーの啓発の推進	→ 継続				必要に応じ、啓発活動を行う			→ 継続										
④特定事業の実施に必要な資金の額及びその調達方法					事業実施の前年度に予算調整のもと調達を行う。															
⑤その他、実施に際し配慮すべき事項、特定事業以外に実施する事項、参考写真等																				

※事業箇所図を次ページに示す

市道中尾49号線

【事業箇所図】



【事業内容等】

1	該当の特定事業項目	平坦かつ十分な有効幅員が確保された歩行空間の整備
	事業内容	歩道の根上がり解消・歩道舗装 (L=150m)
	実施予定時期	R8
2	該当の特定事業項目	平坦かつ十分な有効幅員が確保された歩行空間の整備
	事業内容	歩道の根上がり解消・歩道舗装 (L=50m)
	実施予定時期	R7
3	該当の特定事業項目	平坦かつ十分な有効幅員が確保された歩行空間の整備
	事業内容	歩道舗装 (L=150m)
	実施予定時期	R5

(3) 上道駅周辺地区 1) 道路特定事業

基本計画該当頁	5-59
対象施設名	上道駅周辺地区内道路
事業主体	岡山市
所在地	岡山市東区城東台
事業区間	市道古都南方66号線(城東台西3丁目2573番地先~城東台西3丁目2572番1先)
道路延長(m)	L=230m

■ 特定事業計画の具体的な実施期間凡例

	実施予定期間
	実施時期未定

未着手
実施中
完了
継続実施
その他

岡山市バリアフリー基本計画(第5章移動等円滑化基本構想)で定めた事項(変更不可)				特定事業計画										③特記事項 (実施に向けた課題・現在の状況等)					
番号	項目	事業内容	実施時期				①具体的な事業内容 (場所・規模・数量・方法等)	②具体的な実施予定期間											
			短期 R4~8	中期 R9~13	長期 R14~	その他 時期未定		R4	R5	R6	R7	R8	中期		長期	その他			
1	歩道等	平坦かつ十分な有効幅員が確保された歩行空間の整備	→ 継続				R6 歩道舗装 L=230m												歩道の凹凸が激しい
2		歩道及びマンホール等の滑りにくい素材への改良	→ 継続				現況を把握し、継続的に検討する												
3		車椅子使用者等に配慮した横断歩道接続部や歩車道境界部の整備(段差、勾配)	→ 継続				現況を把握し、継続的に検討する												
4		目の細かいグレーチングへの改善	→ 継続				現況を把握し、継続的に検討する												
5		歩行者の通行に配慮した道路付属物等の配置				●												●	
6		歩行者の通行に支障のない範囲での日陰の確保やベンチ等の休憩施設の設置				●												●	
7		連続した視覚障害者誘導用ブロックの設置	→ 継続				現況を把握し、継続的に検討する												
8	バス停留所	バス停留所の快適な待合環境の整備(バス事業者との連携)				●												本路線は生活関連施設に位置付けたバス停なし	
9		乗降しやすいバス停留所への改修				●												本路線は生活関連施設に位置付けたバス停なし	
10	案内設備・情報のバリアフリー	多様な利用者に配慮した見やすくわかりやすい案内表示の設置				●											●		
11	維持管理	舗装や路面標示、視覚障害者誘導用ブロック、案内設備、街路樹などの適切な維持管理の実施	→ 継続				適宜対応する												
12	普及・啓発	歩行者や自転車利用者への通行ルール・マナーの啓発の推進	→ 継続				必要に応じ、啓発活動を行う												
④特定事業の実施に必要な資金の額及びその調達方法						事業実施の前年度に予算調整のもと調達を行う。													
⑤その他、実施に際し配慮すべき事項、特定事業以外に実施する事項、参考写真等																			

※事業箇所図を次ページに示す

(3) 上道駅周辺地区 1) 道路特定事業

基本計画該当頁	5-59
対象施設名	上道駅周辺地区内道路
事業主体	岡山市
所在地	岡山市東区城東台西三丁目
事業区間	市道城東台西34号線(城東台西3丁目2573番24先~城東台西3丁目2573番23先)
道路延長(m)	L=30m

■特定事業計画の具体的な実施期間凡例

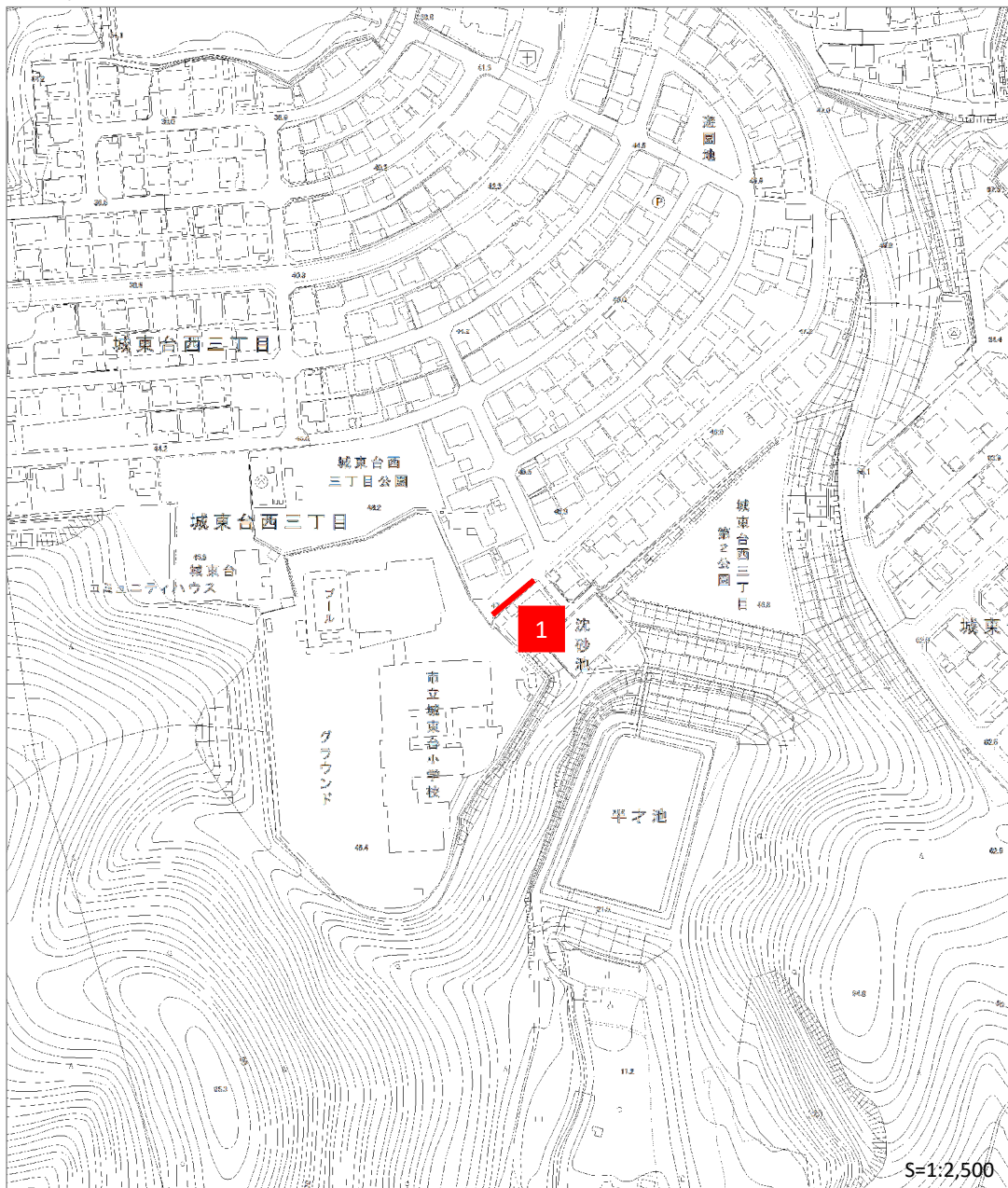
■	実施予定期間
■	実施時期未定

岡山市バリアフリー基本計画(第5章移動等円滑化基本構想)で定めた事項(変更不可)					特定事業計画										③特記事項 (実施に向けた課題・現在の状況等)				
番号	項目	事業内容	実施時期				①具体的な事業内容 (場所・規模・数量・方法等)	②具体的な実施予定期間											
			短期 R4~8	中期 R9~13	長期 R14~	その他 時期未定		R4	R5	R6	R7	R8	中期	長期		その他			
1	歩道等	平坦かつ十分な有効幅員が確保された歩行空間の整備	→				R6 歩道舗装 L=30m												歩道の凹凸が激しい
2		歩道及びマンホール等の滑りにくい素材への改良	→				現況を把握し、継続的に検討する	→											
3		車椅子使用者等に配慮した横断歩道接続部や歩車道境界部の整備(段差、勾配)	→				現況を把握し、継続的に検討する	→											
4		目の細かいグレーチングへの改善	→				現況を把握し、継続的に検討する	→											
5		歩行者の通行に配慮した道路付属物等の配置				●												●	
6		歩行者の通行に支障のない範囲での日陰の確保やベンチ等の休憩施設の設置				●												●	
7		連続した視覚障害者誘導用ブロックの設置	→				現況を把握し、継続的に検討する	→											
8		バス停留所	バス停留所の快適な待合環境の整備(バス事業者との連携)				●												本路線は生活関連施設に位置付けたバス停なし
9			乗降しやすいバス停留所への改修				●												本路線は生活関連施設に位置付けたバス停なし
10		案内設備・情報のバリアフリー	多様な利用者に配慮した見やすくわかりやすい案内表示の設置				●											●	
11		維持管理	舗装や路面標示、視覚障害者誘導用ブロック、案内設備、街路樹などの適切な維持管理の実施	→				適宜対応する	→										
12		普及・啓発	歩行者や自転車利用者への通行ルール・マナーの啓発の推進	→				必要に応じ、啓発活動を行う	→										
④特定事業の実施に必要な資金の額及びその調達方法					事業実施の前年度に予算調整のもと調達を行う。														
⑤その他、実施に際し配慮すべき事項、特定事業以外に実施する事項、参考写真等																			

※事業箇所図を次ページに示す

市道城東台西34号線

【事業箇所図】



【事業内容等】

1	該当の特定事業項目	平坦かつ十分な有効幅員が確保された歩行空間の整備
	事業内容	歩道舗装 (L=30m)
	実施予定時期	R6

(3) 上道駅周辺地区 1) 道路特定事業

基本計画該当頁	5-59
対象施設名	上道駅周辺地区内道路
事業主体	岡山市
所在地	岡山市東区上道北方
事業区間	国道250号(中尾260番地先~上道北方666番地先)
道路延長(m)	L=380m

■特定事業計画の具体的な実施期間凡例

■	実施予定期間
■	実施時期未定

岡山市バリアフリー基本計画(第5章移動等円滑化基本構想)で定めた事項(変更不可)					特定事業計画										③特記事項 (実施に向けた課題・現在の状況等)		
番号	項目	事業内容	実施時期				①具体的な事業内容 (場所・規模・数量・方法等)	②具体的な実施予定期間									
			短期 R4~8	中期 R9~13	長期 R14~	その他 時期未定		R4	R5	R6	R7	R8	中期	長期		その他	
1	歩道等	平坦かつ十分な有効幅員が確保された歩行空間の整備	→				現況を把握し、継続的に検討する	→									
2		歩道及びマンホール等の滑りにくい素材への改良	→				現況を把握し、継続的に検討する	→									
3		車椅子使用者等に配慮した横断歩道接続部や歩車道境界部の整備(段差、勾配)	→				現況を把握し、継続的に検討する	→									
4		目の細かいグレーチングへの改善	→				現況を把握し、継続的に検討する	→									
5		歩行者の通行に配慮した道路付属物等の配置				●											●
6		歩行者の通行に支障のない範囲での日陰の確保やベンチ等の休憩施設の設置				●											●
7		連続した視覚障害者誘導用ブロックの設置	→				現況を把握し、継続的に検討する	→									
8	バス停留所	バス停留所の快適な待合環境の整備(バス事業者との連携)				●										●	
9		乗降しやすいバス停留所への改修				●										●	
10	案内設備・情報のバリアフリー	多様な利用者に配慮した見やすくわかりやすい案内表示の設置				●										●	
11	維持管理	舗装や路面標示、視覚障害者誘導用ブロック、案内設備、街路樹などの適切な維持管理の実施	→				適宜対応する	→									
12	普及・啓発	歩行者や自転車利用者への通行ルール・マナーの啓発の推進	→				必要に応じ、啓発活動を行う	→									
④特定事業の実施に必要な資金の額及びその調達方法					事業実施の前年度に予算調整のもと調達を行う。												
⑤その他、実施に際し配慮すべき事項、特定事業以外に実施する事項、参考写真等																	

(3) 上道駅周辺地区 2) 建築物特定事業

基本計画該当頁	5-61
対象施設名	岡山市立城東台小学校
事業主体	岡山市教育委員会
所在地	岡山市東区城東台西3丁目6-3
事業区間	※道路管理者のみ記入
道路延長 (m)	※道路管理者のみ記入

■特定事業計画の具体的な実施期間凡例

実施予定期間
実施時期未定

岡山市バリアフリー基本計画（第5章移動等円滑化基本構想）で定めた事項（変更不可）				特定事業計画											③特記事項 (実施に向けた課題・現在の状況等)				
番号	項目	事業内容	実施時期				①具体的な事業内容 (場所・規模・数量・方法等)	②具体的な実施予定期間											
			短期 R4~8	中期 R9~13	長期 R14~	その他 時期未定		R4	R5	R6	R7	R8	中期	長期		その他			
1	建物内通路	主要な通路の段差解消				●	建物の前からすべての建物の1階にある教室等までの経路について、段差の解消。											R4に具体的対策及び達成条件を整理し、整備済みとした。	
2		主要な通路における車椅子使用者が通りやすい床材の設置				●	車椅子使用者が通りやすい床材(傾斜路は防滑、廊下は通りにくい床材でない)を設置。											R4に具体的対策及び達成条件を整理し、整備済みとした。	
3	トイレ	車椅子使用者が円滑に利用できるトイレの設置				●	校舎、屋内運動場用トイレの両方に車いす使用者が利用できる簡易型個室(ブース)を整備。											R4に具体的対策及び達成条件を整理し、整備済みとした。	
4		オストメイト対応設備の設置				●											●	屋内運動場用トイレに整備可能。	
5		乳幼児用設備の設置				●												●	屋内運動場用トイレに整備可能。
6		和式便房の洋式化				●	校舎、屋内運動場用トイレの両方に洋式便器を整備。												R4に具体的対策及び達成条件を整理し、整備済みとした。
7		JIS規格に適合した器具の形状・配置への変更				●	校舎、屋内運動場用トイレの両方の洋式便器の個室の手摺、紙巻器をJIS基準に基づき配置。												R4に具体的対策及び達成条件を整理し、整備済みとした。
④特定事業の実施に必要な資金の額及びその調達方法							必要額を事業実施の前年度に予算調整のもと調達する。												
⑤その他、実施に際し配慮すべき事項、特定事業以外に実施する事項、参考写真等																			

(3) 上道駅周辺地区 3) その他の事業

基本計画該当頁	5-66
対象施設名	上道駅南口ロータリー
事業主体	岡山市
所在地	岡山市東区中尾地内ほか
事業区間	※道路管理者のみ記入
道路延長 (m)	※道路管理者のみ記入

■特定事業計画の具体的な実施期間凡例

■	実施予定期間
■	実施時期未定

		実施時期				特定事業計画										③特記事項 (実施に向けた課題・現在の状況等)		
番号	項目	事業内容	短期 R4~8	中期 R9~13	長期 R14~	その他 時期未定	①具体的な事業内容 (場所・規模・数量・方法等)											
							②具体的な実施予定期間											
							R4	R5	R6	R7	R8	中期	長期	その他				
1	通路等	平坦かつ十分な有効幅員が確保された歩行空間の整備	継続				●	●										
2		通路及びマンホール等の滑りにくい素材への改良	継続				●	●										
3		車椅子使用者等に配慮した横断歩道接続部や歩車道境界部の整備(段差、勾配)	継続				●	●										
4		目の細かいグレーチングへの改善	継続				●	●										
5		歩行者の通行に配慮した道路付属物の配置				●										●		
6		歩行者の通行に配慮した街路樹等の配置	●					●										関係者との調整の必要性がある
7		日陰の確保やベンチ等の休憩施設の設置				●										●		
8		駅出入口から各乗降場等への連続した屋根の設置				●										●		
9		連続した視覚障害者誘導用ブロックの設置	継続				●	●										
10	自家用車乗降場	身体障害者用乗降場の設置及びわかりやすい案内の設置				●									●			
11	案内設備・情報のバリアフリー	多様な利用者に配慮した見やすくわかりやすい案内表示の設置				●									●			
12		多言語表記の案内設備の設置				●									●			
13	維持管理	舗装や視覚障害者誘導用ブロック、案内設備などの適切な維持管理の実施	継続				●	●										
14	普及・啓発	歩行者や自転車利用者への通行ルール・マナーの啓発の推進	継続				●	●										
15	その他	最寄りのバス停留所までのわかりやすい案内表示の設置				●									●			
16		利用実態に応じたロータリーの適切な規模の確保				●									●			
17		利用者のニーズに応じた一般車停車スペースの設置				●									●			
④特定事業の実施に必要な資金の額及びその調達方法							事業実施の前年度に予算調整のもと調達を行う。											
⑤その他、実施に際し配慮すべき事項、特定事業以外に実施する事項、参考写真等																		

(3) 上道駅周辺地区 3) その他の事業

基本計画該当頁	5-65
対象施設名	JR上道駅自由通路
事業主体	岡山市
所在地	岡山市東区中尾地内
事業区間	※道路管理者のみ記入
道路延長 (m)	※道路管理者のみ記入

■特定事業計画の具体的な実施期間凡例

■	実施予定期間
■	実施時期未定

岡山市バリアフリー基本計画（第5章移動等円滑化基本構想）で定めた事項（変更不可）					特定事業計画								③特記事項 (実施に向けた課題 ・現在の状況等)				
番号	項目	事業内容	実施時期				①具体的な事業内容 (場所・規模・数量・方法等)	②具体的な実施予定期間									
			短期 R4~8	中期 R9~13	長期 R14~	その他 時期未定		R4	R5	R6	R7	R8		中期	長期	その他	
1	上下移動	多様な利用者に配慮したエレベーターの設置 【駅自由通路】	●				エレベーターを設置する										
④特定事業の実施に必要な資金の額及びその調達方法					事業実施の前年度に予算調整のもと調達を行う。												
⑤その他、実施に際し配慮すべき事項、特定事業以外に実施する事項、参考写真等																	

(3) 上道駅周辺地区 3) その他の事業

基本計画該当頁	5-67
対象施設名	上道駅南口自転車等駐車場
事業主体	岡山市
所在地	岡山市東区中尾地内
事業区間	※道路管理者のみ記入
道路延長 (m)	※道路管理者のみ記入

■特定事業計画の具体的な実施期間凡例

■	実施予定期間
■	実施時期未定

岡山市バリアフリー基本計画（第5章移動等円滑化基本構想）で定めた事項（変更不可）					特定事業計画										③特記事項 (実施に向けた課題・現在の状況等)				
番号	項目	事業内容	実施時期				①具体的な事業内容 (場所・規模・数量・方法等)	②具体的な実施予定期間											
			短期 R4~8	中期 R9~13	長期 R14~	その他 時期未定		R4	R5	R6	R7	R8	中期	長期		その他			
1	敷地内通路	視覚障害者等の安全な通行に配慮した適切な運用の実施	→				現況を把握し、継続的に検討する			継続									
2		路面の傾きやがたつきの解消	→				現況を把握し、継続的に検討する			継続									
3	駐車施設	路面標示等による駐輪スペースの明確化	●				事業内容や実施箇所等は検討を行う												関係者との調整の必要性がある
4		路面標示等の適切な維持管理の実施	→				施設管理者により、適宜対応する			継続									
5		駐車施設への屋根の設置																	●
6		利用実態に応じた駐車スペースの拡大																	●
7	案内設備	大きくわかりやすい案内表示の設置																	●
8		わかりやすい駐車場の利用方法の掲示																	●
9		多言語表記の案内設備の設置																	●
④特定事業の実施に必要な資金の額及びその調達方法					事業実施の前年度に予算調整のもと調達を行う。														
⑤その他、実施に際し配慮すべき事項、特定事業以外に実施する事項、参考写真等																			

(3) 上道駅周辺地区 3) その他の事業

基本計画該当頁	5-67
対象施設名	上道駅北口自転車等駐車場
事業主体	岡山市
所在地	岡山市東区上道北方地内
事業区間	※道路管理者のみ記入
道路延長 (m)	※道路管理者のみ記入

■ 特定事業計画の具体的な実施期間凡例

■	実施予定期間
■	実施時期未定

岡山市バリアフリー基本計画（第5章移動等円滑化基本構想）で定めた事項（変更不可）					特定事業計画										③特記事項 (実施に向けた課題 ・現在の状況等)				
番号	項目	事業内容	実施時期				①具体的な事業内容 (場所・規模・数量・方法等)	②具体的な実施予定期間											
			短期 R4~8	中期 R9~13	長期 R14~	その他 時期未定		R4	R5	R6	R7	R8	中期	長期		その他			
1	敷地内通路	視覚障害者等の安全な通行に配慮した適切な運用の実施	→				必要に応じ、職員による通路の巡回を行う	→											
2	案内設備	大きくわかりやすい案内表示の設置				●												●	
3		わかりやすい駐車場の利用方法の掲示				●												●	
4		多言語表記の案内設備の設置				●												●	
④特定事業の実施に必要な資金の額及びその調達方法						事業実施の前年度に予算調整のもと調達を行う。													
⑤その他、実施に際し配慮すべき事項、特定事業以外に実施する事項、参考写真等																			