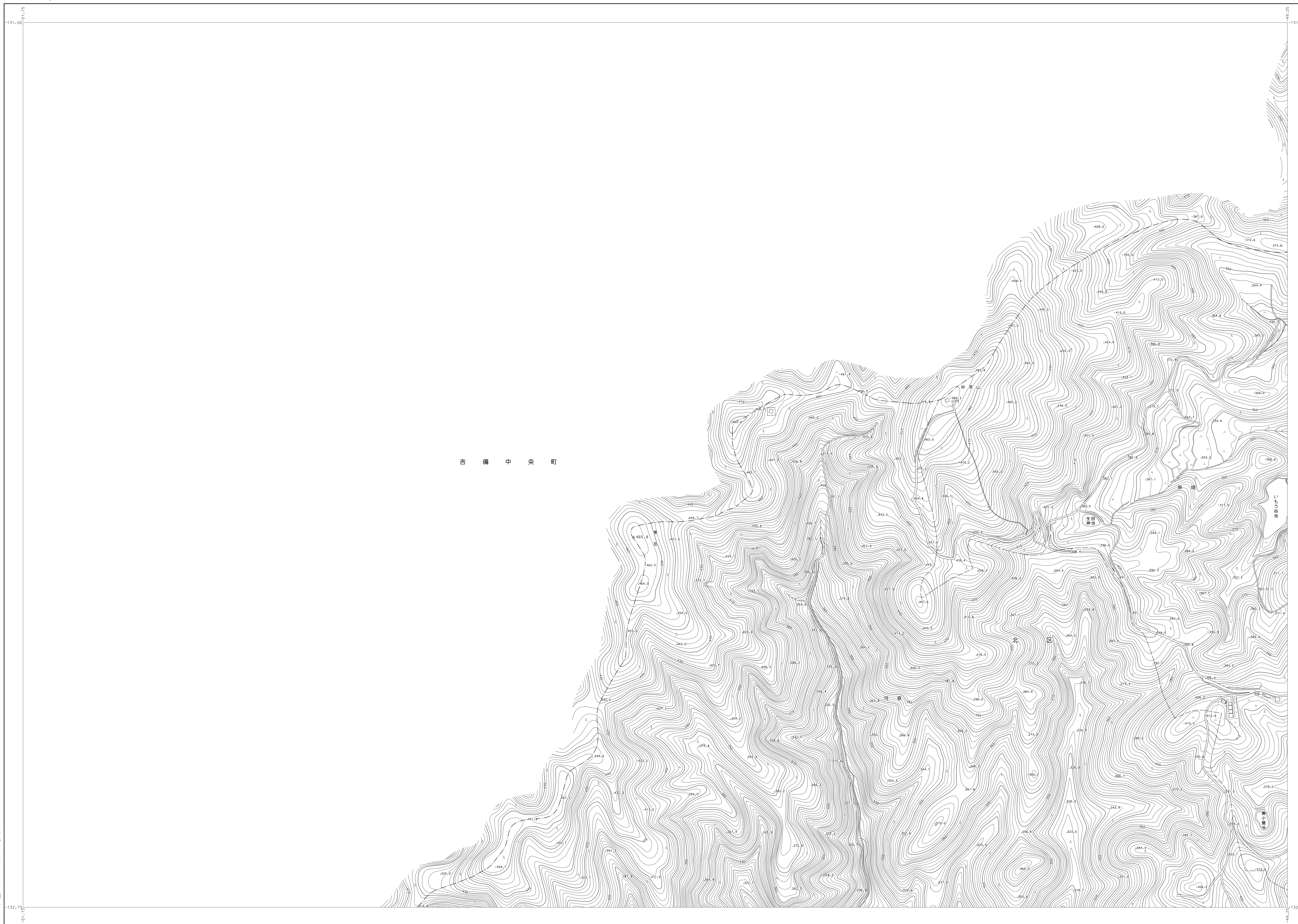
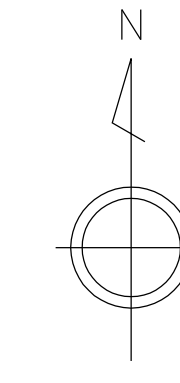


1 : 2,500

岡山市域図



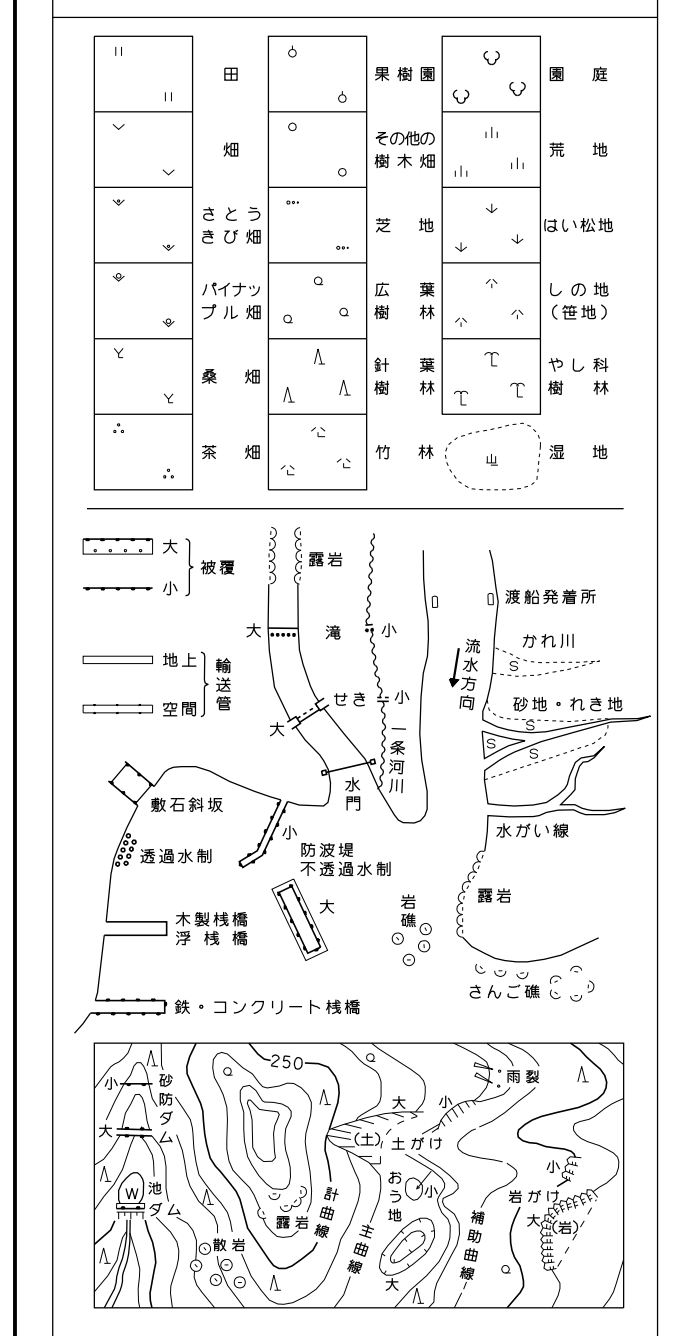
		040
	048	049
057	058	059



記号

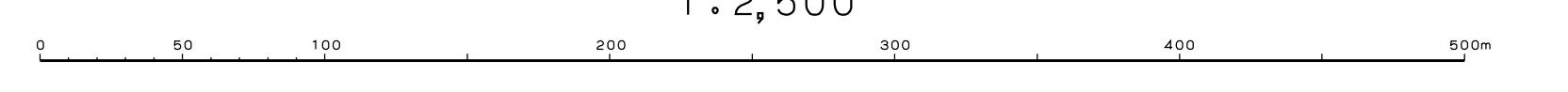
	△37.2 三島山
	#25.62 大野山
	#42.3 赤木山
	#35.6 吉備中央町
	#25.73 吉備中央町
	△25.62 吉備中央町
	+12.3 吉備中央町
	+15.8 吉備中央町

	1 山形
	2 山形
	3 山形
	4 山形
	5 山形
	6 山形
	7 山形
	8 山形
	9 山形
	10 山形
	11 山形
	12 山形
	13 山形
	14 山形
	15 山形
	16 山形
	17 山形
	18 山形
	19 山形
	20 山形
	21 山形
	22 山形
	23 山形
	24 山形
	25 山形
	26 山形
	27 山形
	28 山形
	29 山形
	30 山形
	31 山形
	32 山形
	33 山形
	34 山形
	35 山形
	36 山形
	37 山形
	38 山形
	39 山形
	40 山形
	41 山形
	42 山形
	43 山形
	44 山形
	45 山形
	46 山形
	47 山形
	48 山形
	49 山形
	50 山形
	51 山形
	52 山形
	53 山形
	54 山形
	55 山形
	56 山形
	57 山形
	58 山形
	59 山形
	60 山形
	61 山形
	62 山形
	63 山形
	64 山形
	65 山形
	66 山形
	67 山形
	68 山形
	69 山形
	70 山形
	71 山形
	72 山形
	73 山形
	74 山形
	75 山形
	76 山形
	77 山形
	78 山形
	79 山形
	80 山形
	81 山形
	82 山形
	83 山形
	84 山形
	85 山形
	86 山形
	87 山形
	88 山形
	89 山形
	90 山形
	91 山形
	92 山形
	93 山形
	94 山形
	95 山形
	96 山形
	97 山形
	98 山形
	99 山形
	100 山形



撮影 平成15年 1月
 測量 平成17年 12月
 撮影 平成21年 3月
 修正 平成23年 3月
 撮影 平成25年 2月
 修正 令和 2年 3月

1:2,500



この測量結果は、国土庁長官の承認及び助成を得て開設所管の測量結果を使用して得たものである。(測量番号) 平成15年 中公第272号
 この測量結果は、国土庁長官の承認及び助成を得て開設所管の測量結果を使用して得たものである。(測量番号) 平成22年 中公第10号

岡山市

株式会社ウエスコム調製