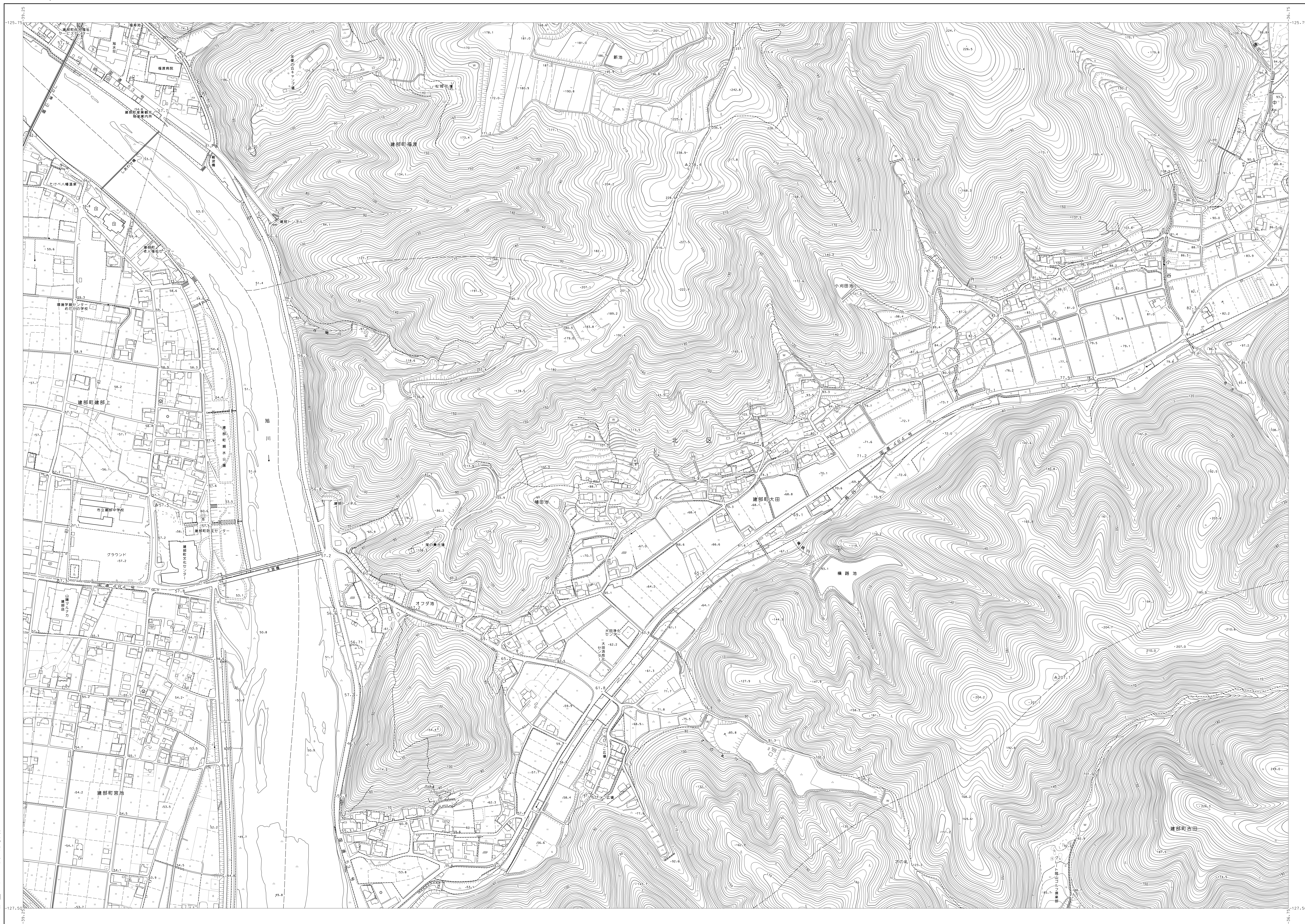
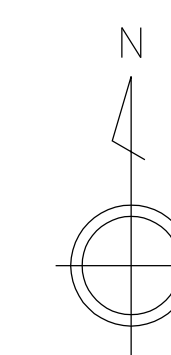


岡山市域図

1:2,500

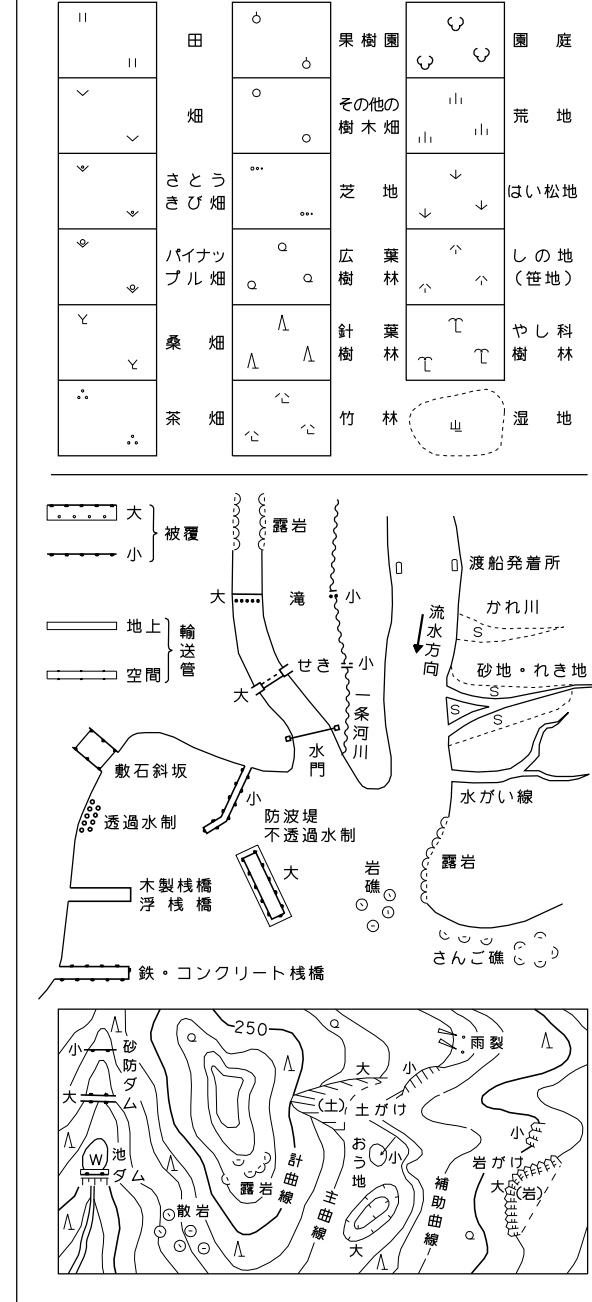


| | | |
|-----|-----|-----|
| 021 | 022 | 023 |
| 027 | 028 | 029 |
| 035 | 036 | 037 |



記号

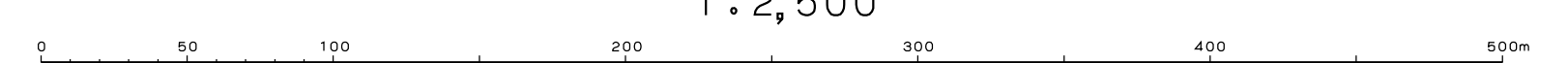
| | | | | |
|---|------|---|-------|-----|
| □ | 敷地境界 | △ | 37.2 | 三ツ丸 |
| □ | 建物境界 | △ | 25.62 | 水 |
| □ | 敷地面積 | △ | 42.3 | 水 |
| □ | 敷地面積 | △ | 25.73 | 水 |
| □ | 敷地面積 | △ | 25.62 | 水 |
| □ | 敷地面積 | △ | 12.3 | 水 |
| □ | 敷地面積 | △ | 15.8 | 水 |
| ○ | 井 | △ | 37.2 | 三ツ丸 |
| ○ | 井 | △ | 25.62 | 水 |
| ○ | 井 | △ | 42.3 | 水 |
| ○ | 井 | △ | 25.73 | 水 |
| ○ | 井 | △ | 25.62 | 水 |
| ○ | 井 | △ | 12.3 | 水 |
| ○ | 井 | △ | 15.8 | 水 |
| ○ | 井 | △ | 37.2 | 三ツ丸 |
| ○ | 井 | △ | 25.62 | 水 |
| ○ | 井 | △ | 42.3 | 水 |
| ○ | 井 | △ | 25.73 | 水 |
| ○ | 井 | △ | 25.62 | 水 |
| ○ | 井 | △ | 12.3 | 水 |
| ○ | 井 | △ | 15.8 | 水 |



● 本図は平成14年国土交通省告示第99号の規定による測図によるものである。
● 測図は、測量士又は測量技師の監督の下、測量士又は測量技師の測量結果に基づき作成されたものである。
● 測図の精度は、測量士又は測量技師の測量結果に基づき作成されたものである。
● 測図の精度は、測量士又は測量技師の測量結果に基づき作成されたものである。
● 測図の精度は、測量士又は測量技師の測量結果に基づき作成されたものである。

| 番号 | 測量年度 |
|------|--------|
| (1) | 平成4年2月 |
| (2) | 平成4年2月 |
| (3) | 平成4年2月 |
| (4) | 平成4年2月 |
| (5) | 平成4年2月 |
| (6) | 平成4年2月 |
| (7) | 平成4年2月 |
| (8) | 平成4年2月 |
| (9) | 平成4年2月 |
| (10) | 平成4年2月 |
| (11) | 平成4年2月 |

1:2,500



この測量結果は、国土交通省の告示第99号に基づき作成されたものである。
(測量番号) 平2中公第101号

この測量結果は、国土交通省の告示第99号に基づき作成されたものである。
(測量番号) 平3中公第404号

この測量結果は、国土交通省の告示第99号に基づき作成されたものである。
(測量番号) 平4中公第101号

この測量結果は、国土交通省の告示第99号に基づき作成されたものである。
(測量番号) 平4中公第101号

株式会社エスコ工業