

☆人事異動 —新年度となり、当所では次のとおり異動がありました。

転入

金澤 謙介(所長補佐)

5年ぶりに食肉衛生検査所に戻ってまいりました。歳のせいか以前行っていたことを思い出すのにも一苦労しています。この4年間で新しく始まっている業務もあり、若い方々に教えてもらいながら、足手まといにならないようがんばってまいります。どうぞよろしくお願いいたします。

新規採用

武家尾 裕司(獣医師)

4月から岡山市食肉衛生検査所に配属となりました。岡山市出身で、昨年度までは県北で牛の受精卵移植や家畜衛生業務に携わっていました。と畜検査業務に携わるのは初めてです。皆様方にはご迷惑をおかけすることもあるかと思いますが、少しでも早く仕事を覚え、と畜検査員として貢献できるよう精一杯頑張ります。今後とも皆様のご指導ご鞭撻のほどよろしくお願いいたします。

転出

郷古 文(岡山市保健福祉局 保健所 衛生課)

大沼 史凡里(岡山市保健福祉局 保健所 衛生課 食品衛生係)

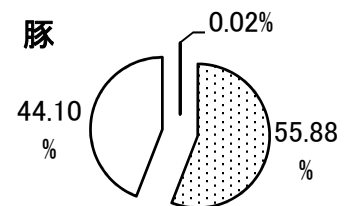
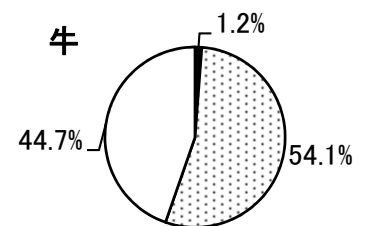
退職

瀬尾 彩文

☆と畜検査状況

◎と畜検査頭数および廃棄の原因 (令和5年1月~3月)

畜種	牛		とく		豚		山羊		
	全部廃棄	一部廃棄	全部廃棄	一部廃棄	全部廃棄	一部廃棄	全部廃棄	一部廃棄	
と畜検査頭数	1,153		2		16,353		0		
実頭数	14	624	0	2	4	9,138	0	0	
廃棄の原因	放線菌症	0	1	0	0	0	0	0	0
	ミコバクテリウム症	0	0	0	0	0	80	0	0
	ジストマ	0	0	0	0	0	0	0	0
	寄生虫症	0	0	0	0	0	0	0	0
	膿毒症	0	0	0	0	4	0	0	0
	敗血症	4	0	0	0	0	0	0	0
	尿毒症	0	0	0	0	0	0	0	0
	黄疸	0	0	0	0	0	0	0	0
	水腫	4	121	0	1	0	14	0	0
	腫瘍	0	0	0	0	0	0	0	0
	炎症汚染	0	423	0	1	0	6,349	0	0
	変性萎縮	0	284	0	2	0	3,500	0	0
	牛伝染性リンパ腫	6	0	0	0	0	0	0	0
	豚丹毒	0	0	0	0	0	0	0	0
その他	0	88	0	1	0	1,077	0	0	
計	14	917	0	5	4	11,020	0	0	



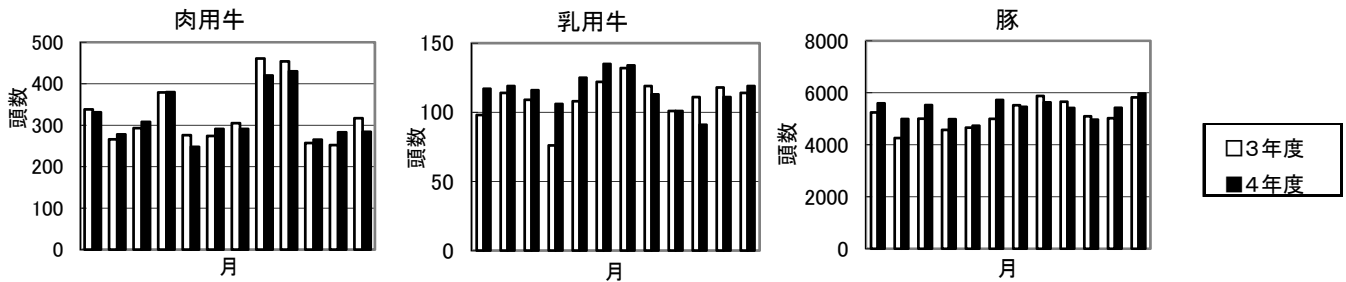
■ 全部廃棄 ▨ 一部廃棄 □ 廃棄なし

一部廃棄は原因が複数にわたる場合があり、廃棄の原因の合計が実頭数を上回ることがある。

◎と畜検査頭数の推移（令和4年度）（とくを除く）

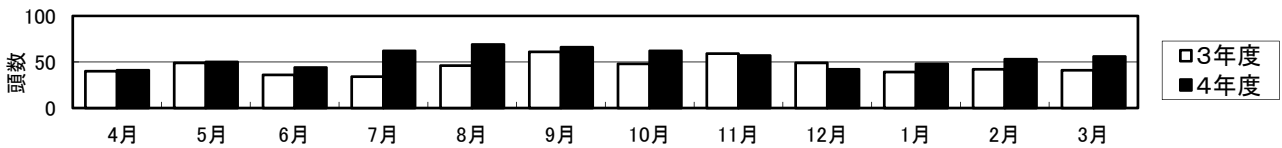
	4月	5月	6月	7月	8月	9月	10月	11月	12月	1月	2月	3月	計
3年度肉用牛	338	266	293	379	276	274	305	461	454	257	252	317	3,872
4年度肉用牛	331	278	308	380	248	291	291	420	430	265	283	284	3,809
前年比(%)	97.9	104.5	105.1	100.3	89.9	106.2	95.4	91.1	94.7	103.1	112.3	89.6	98.4
3年度乳用牛	98	114	109	76	108	122	132	119	101	111	118	114	1,322
4年度乳用牛	117	119	116	106	125	135	134	113	101	91	111	119	1,387
前年比(%)	119.4	104.4	106.4	139.5	115.7	110.7	101.5	95.0	100.0	82.0	94.1	104.4	104.9
3年度豚	5244	4260	5006	4573	4657	4995	5521	5879	5658	5094	5023	5823	61,733
4年度豚	5596	4989	5528	4982	4731	5721	5457	5633	5416	4964	5420	5969	64,406
前年比(%)	106.7	117.1	110.4	108.9	101.6	114.5	98.8	95.8	95.7	97.4	107.9	102.5	104.3

肉用牛は黒毛和種、交雑種等、乳用牛はホルスタイン種、ジャージー種等である。



◎病獣畜と畜検査頭数（令和4年度）

	4月	5月	6月	7月	8月	9月	10月	11月	12月	1月	2月	3月	計
3年度	40	49	36	34	46	61	48	59	49	39	42	41	544
4年度	41	50	44	62	69	66	62	57	42	48	53	56	650
前年比(%)	102.5	102.0	122.2	182.4	150.0	108.2	129.2	96.6	85.7	123.1	126.2	136.6	119.5



1月～3月の病獣畜157頭の内訳は、牛およびとくが128頭、豚が29頭であった。

◎時間帯別病獣畜と畜検査頭数（令和5年1月～3月）

受付時間	頭数	うち緊急性		頭数割合(%)
		なし	あり	
(時間外)6:00～8:30	13	13	0	8.3
(時間内)8:30～14:00	143	139	4	91.1
(時間外)14:00～16:00	0	0	0	0.0
16:00～20:00	0	0	0	0.0
土曜日等	1	1	0	0.6
合計	157	153	4	

※土曜日等に病獣畜が搬入されるのは、死に瀕している等、緊急性を要する場合のみである。

◎地域別病獣畜と畜検査頭数（令和5年1月～3月）

地域	岡山	東備	倉敷	井笠	高梁	阿新	真庭	津山	勝英	県外	場内	計
頭数	20	11	3	66	15	4	1	1	1	3	32	157
(うち時間外)	0	(1)	0	(1)	0	(1)	0	0	0	(1)	(10)	(14)
頭数割合(%)	12.7	7.0	1.9	42.0	9.6	2.5	0.6	0.6	0.6	1.9	20.4	

☆検査室等における精密検査（令和5年1月～3月）

畜種	疑頭数	疾病名	検査件数						診定頭数	否診定頭数	
			肉眼	鏡検	培養	血清反応	理化学	遺伝子			病理組織
牛及びとく	7	敗血症			57				4	3	
	0	膿毒症							0	0	
	2	尿毒症					2		0	2	
	1	高度の黄疸					1		0	1	
	4	高度の水腫	4						4	0	
	6	牛伝染性リンパ腫					6	59	6	0	
	0	腫瘍の多発							0	0	
	20	計		4	0	57	0	9	0	59	14

畜種	疑頭数	疾病名	検査件数						診定頭数	否診定頭数	
			肉眼	鏡検	培養	血清反応	理化学	遺伝子			病理組織
豚	0	敗血症								0	0
	4	膿毒症	4							4	0
	0	尿毒症								0	0
	0	高度の黄疸								0	0
	0	高度の水腫								0	0
	0	豚丹毒								0	0
	0	白血病								0	0
	4	計		4	0	0	0	0	0	0	4

解体検査で判定困難な疾病について、精密検査を実施し、食用の適否を判定している。

◎残留有害物質検査（令和5年1月～3月）

・保留畜・病畜スクリーニング

畜種	区分	検査頭数	検査検体数	陰性頭数	陽性頭数	陽性検体数					陰性検体数
						筋肉	腎臓	注射痕	乳房	その他	
牛・とく	保留	3	6	3	0	0	0	0	0	0	6
	病畜	128	256	128	0	0	0	0	0	0	256
豚	保留	5	10	5	0	0	0	0	0	0	10
	病畜	23	46	23	0	0	0	0	0	0	46
山羊	保留	0	0	0	0	0	0	0	0	0	0
	病畜	0	0	0	0	0	0	0	0	0	0

スクリーニング検査において直接法陽性のものは認められなかった。

・一般畜モニタリング

畜種	検査頭数	検査検体数	陰性頭数	陽性頭数
牛	6	12	6	0
豚	27	54	27	0
鶏	0	0	0	0

◎BSE（牛海綿状脳症）スクリーニング検査

令和5年1月～3月におけるBSEスクリーニング検査数は0件であった。

（平成29年4月1日以降、月齢24か月以上で、原因不明の神経症状及び起立不能を呈する牛を対象に実施）

発行：岡山市食肉衛生検査所
 TEL：086-272-8399 FAX：086-273-2019
 E-mail：shokunikueiseikensasho@city.okayama.lg.jp
 「枝肉を全部廃棄した牛の解体所見」のメール配信希望等、ご意見、ご要望ありましたらお気軽にご連絡ください。