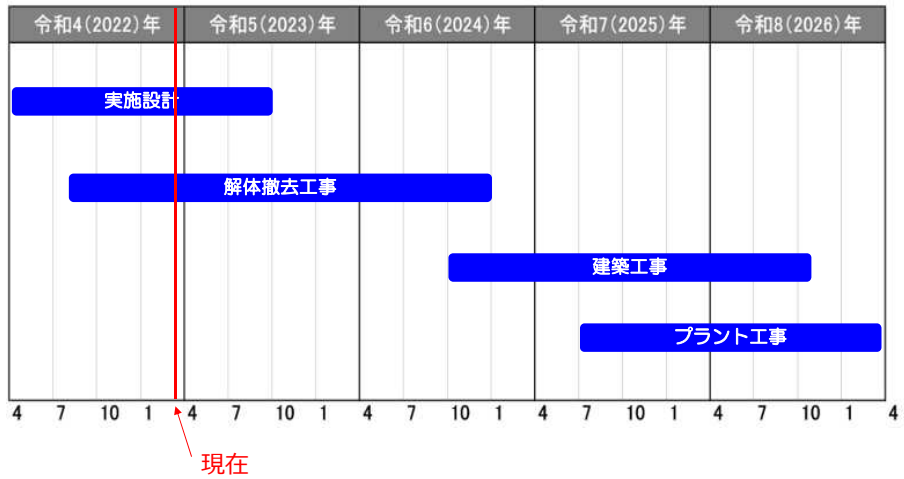


1. 全体工程表



工事状況写真

仮囲い・調査・環境モニタリング機器設置・事務所設置

仮囲い設置



地質調査



仮設事務所設置



環境測定機器設置



工事状況写真

内装解体・アスベスト除去

内装解体



アスベスト除去



3

工事状況写真

外構解体

洗車場



計量棟



植栽



4

工事状況写真

ダイオキシン除染

除染工事フロー図

出入口養生

煙突洗浄用足場

負圧機設置

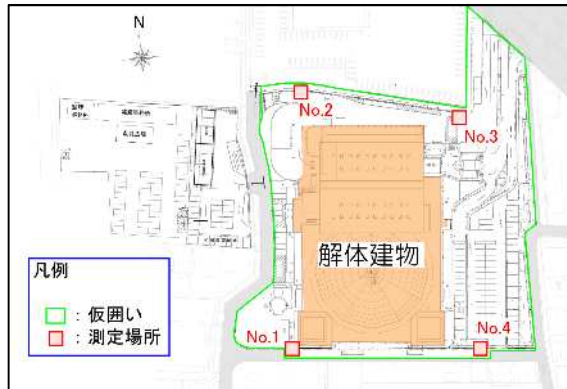
煙突内洗浄

機器内洗浄

5

敷地境界のアスベスト濃度測定結果について

測定箇所



測定結果

単位: 本/L

区分	測定日	No.1	No.2	No.3	No.4
除去作業中	2022年9月29・30日	不検出	不検出	不検出	不検出
	2022年10月27・28日	不検出	不検出	不検出	不検出
除去完了後	2022年10月31日・11月1日	不検出	不検出	不検出	不検出

(注1) アスベストモニタリングマニュアルに基づき、総繊維本数が1本/L以下の場合、アスベストの計数をいません。
 (注2) 大気汚染防止法における石棉を取り扱う施設の敷地境界規制基準は10本/Lになります。
 (注3) 不検出とは、検出下限値(0.056)未満を示します。検出下限値0.056本/Lは検査機器で測定できる最小の値のことであり、測定結果がこの数値未満である場合「不検出」と表記します。

6

敷地境界のダイオキシン類濃度測定結果について

測定箇所



測定結果

単位: pg-TEQ/m³

区分	測定日	No.1	No.2	No.3	No.4
解体工事前	2022年4月6日	0.021	0.018	0.018	0.016
	2023年1月30日	0.051	0.04	0.039	0.034
除染作業中	2023年2月6日	0.02	0.015	0.018	0.017

(注1) 環境省が定める環境基準は0.6pg-TEQ/m³以下です