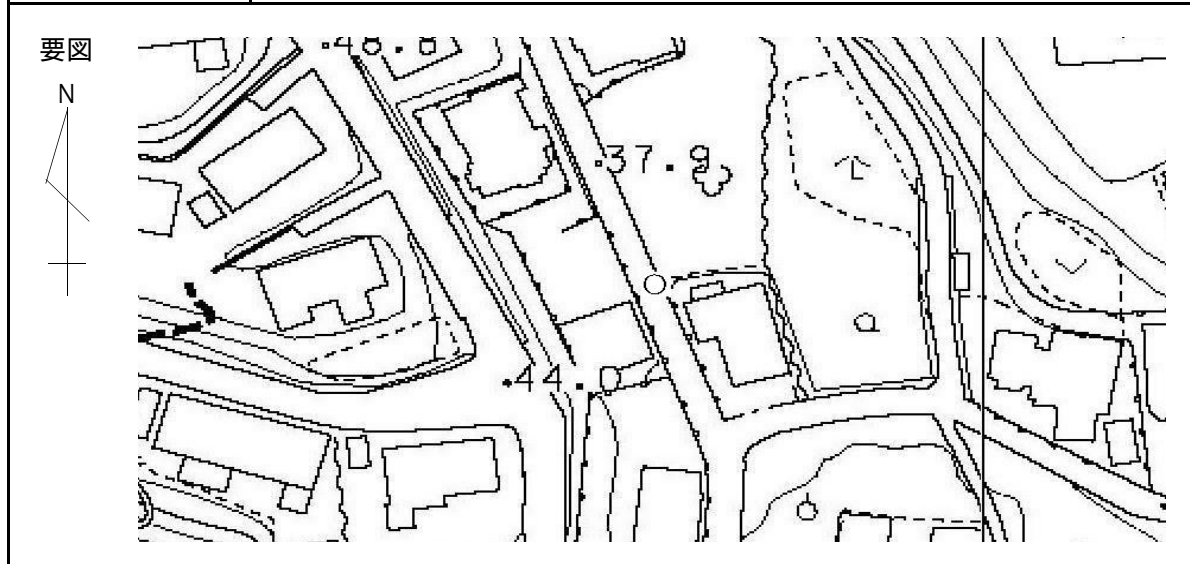


# 補助点の記

調製 2006年3月30日

点名	3C350	基準点コード	KG3332013C350
地区名	岡山県岡山市地区	測量年月日	2006年03月17日
作業機関名	株式会社ウジョウ	作業責任者	樋笠防人
所在地	岡山県岡山市湊451-11(市道湊156号線)		
標識種類	鋳	現況地目	公衆用道路
		測量方式	地上法
備考			



現況写真

