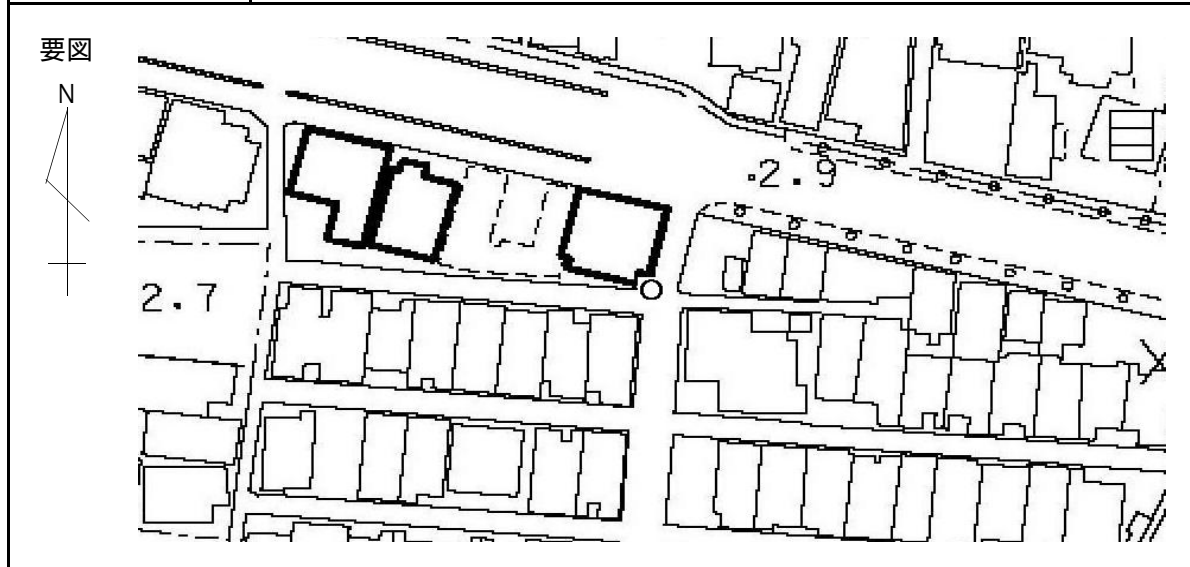


補助点の記

調製 2006年3月30日

| | | | |
|-------|-------------------------|--------|---------------|
| 点名 | 3C192 | 基準点コード | KG3332013C192 |
| 地区名 | 岡山県岡山市地区 | 測量年月日 | 2006年03月23日 |
| 作業機関名 | 株式会社ウジョウ | 作業責任者 | 樋笠防人 |
| 所在地 | 岡山県岡山市桜橋2-10-6(市道桜橋4号線) | | |
| 標識種類 | 鋳 | 現況地目 | 公衆用道路 |
| | | 測量方式 | 地上法 |
| 備考 | | | |



現況写真

近景



遠景

