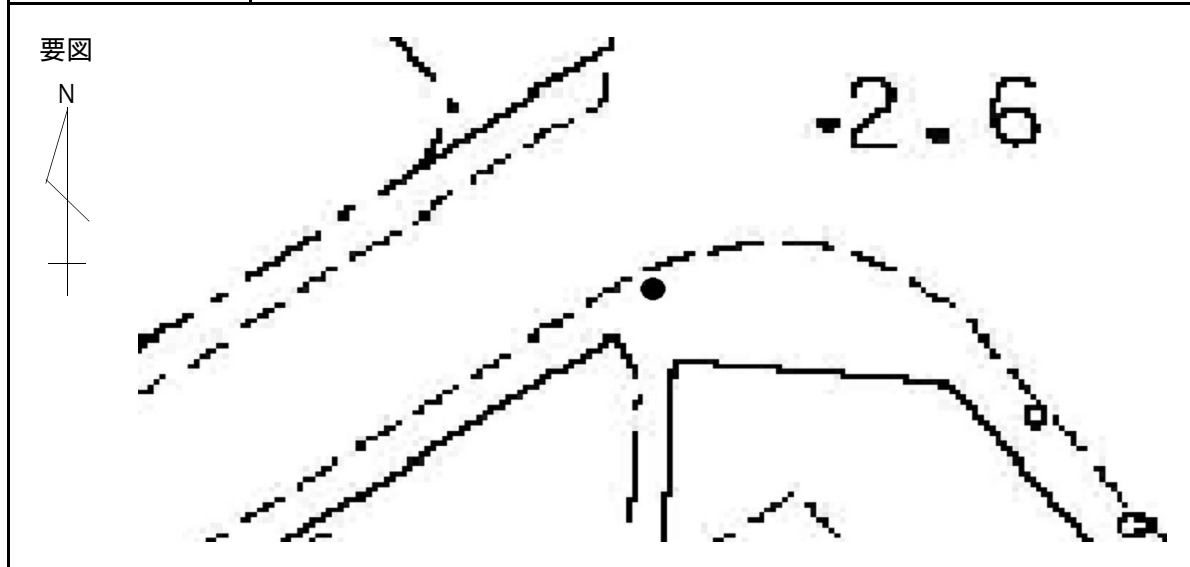


補助点の記

調製 2006年3月30日

点名	3B986	基準点コード	KG3332013B986
地区名	岡山県岡山市地区	測量年月日	2006年01月20日
作業機関名	株式会社ウジョウ	作業責任者	樋笠防人
所在地	岡山市財田397-1地先 (国道250号線)		
標識種類	鉾	現況地目	公衆用道路
		測量方式	地上法
備考			



現況写真

近景



遠景

