

33201 / 岡山市

(座標系 5)

20D89

	° ' "			m
緯度	34 38 47.4177	X	- 150 057.584	
経度	133 52 52.3117	Y	- 41 447.361	
	° ' "			m
真北方向角	0 15 25.4	H	0.926	
		ジオイド高	36.079	

0.999921

	° ' "		m
20D87	94 13 30.8		180.207
20D90	271 02 11.1		152.139

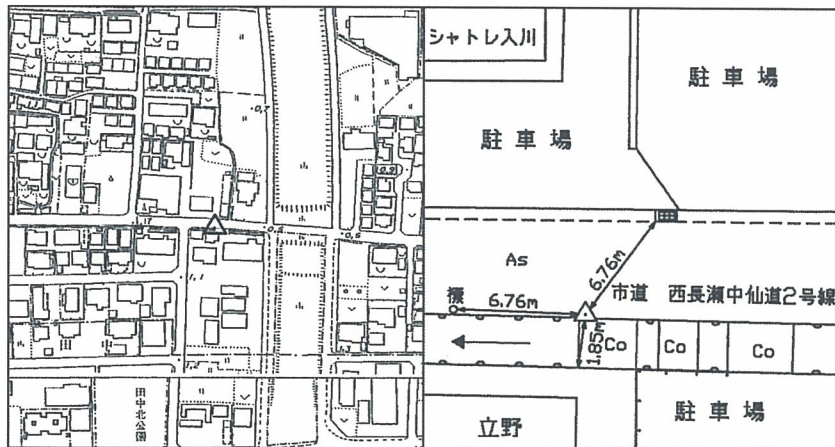
街区多角点の記

調製2005年3月25日

点 名	20D89	基準点コード	KG23320120D89
地 区 名	岡山県岡山市第2地区	観測年月日	2005年3月5日
作業機関名	株式会社アイエスコンサルタント	作業責任者	小野隆樹
所 在 地	岡山市西長瀬251番地先		
管 理 者	岡山市 (岡山市土木管理課)		
標識種別	金属標	現況地目	公衆用道路
備 考			

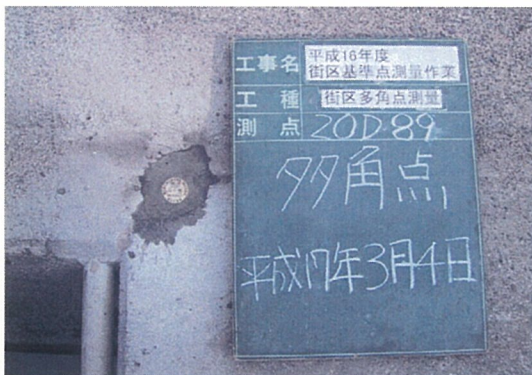
要図

S=1/5,000



現 況 写 真

近 景



遠 景

