

33201 / 岡山市

(座標系 5)

20C39

|       |                |       |               |   |
|-------|----------------|-------|---------------|---|
|       | ° ' "          |       |               | m |
| 緯度    | 34 39 22.3370  | X     | - 148 999.928 |   |
| 経度    | 133 55 41.1444 | Y     | - 37 143.861  |   |
|       | ° ' "          |       |               | m |
| 真北方向角 | 0 13 49.6      | H     | 3.348         |   |
|       |                | ジオイド高 | 36.142        |   |

0.999917

|          |             |  |         |
|----------|-------------|--|---------|
|          | ° ' "       |  | m       |
| 20C38    | 3 02 10.1   |  | 252.995 |
| 2B064    | 82 42 31.6  |  | 190.134 |
| ① 岡国30-0 | 278 45 08.2 |  | 189.769 |

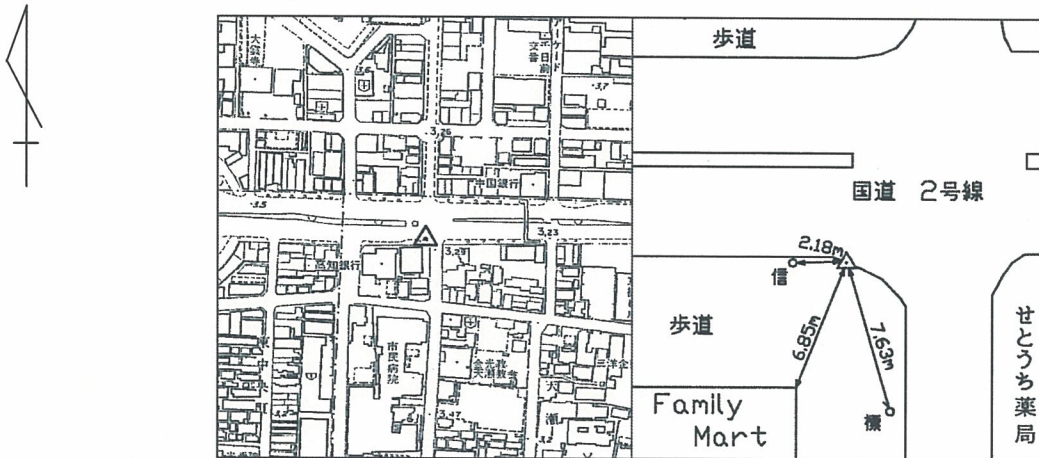
## 街区多角点の記

調製2005年3月25日

|       |                          |        |                 |
|-------|--------------------------|--------|-----------------|
| 点 名   | 20C39 ✓                  | 基準点コード | KG23320120C39 ✓ |
| 地 区 名 | 岡山県岡山市第2地区 ✓             | 観測年月日  | 2005年3月19日 ✓    |
| 作業機関名 | 株式会社アイエスコンサルタント ✓        | 作業責任者  | 小野隆樹 ✓          |
| 所 在 地 | 岡山市天瀬1番5号先 ✓             |        |                 |
| 管 理 者 | 国土交通省 (岡山国道事務所岡山維持出張所) ✓ |        |                 |
| 標識種別  | 金属標 ✓                    | 現況地目   | 公衆用道路 ✓         |
| 備 考   |                          |        |                 |

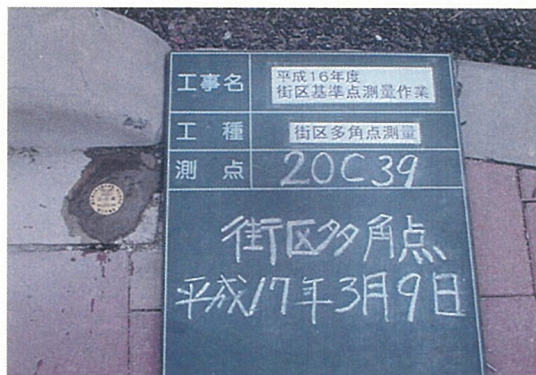
要図

S=1/5,000



### 現 況 写 真

近 景



遠 景

