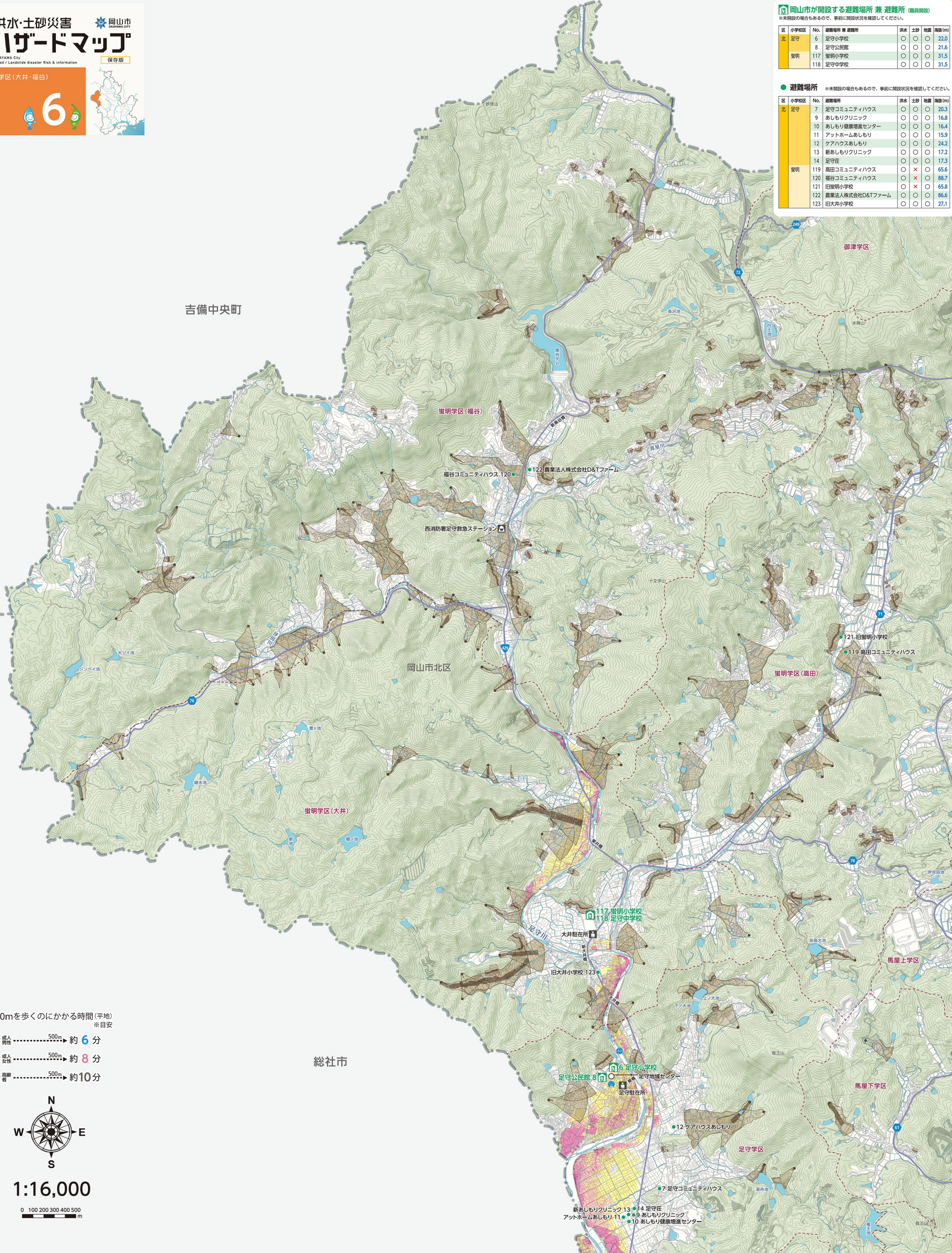


岡山市が開設する避難場所 兼 避難所 (備前開設)
 ※未開設の場合もあるので、事前に開設状況を確認してください。

区	小学校区	No.	避難場所 兼 避難所	洪水	土砂	地震	海抜(m)
北	足守	6	足守小学校	○	○	○	22.0
		8	足守公民館	○	○	○	21.6
		117	蛭明小学校	○	○	○	31.5
		118	足守中学校	○	○	○	31.5
蛭明	蛭明	7	足守コミュニティハウス	○	○	○	20.3
		9	あしもりクリニック	○	○	○	16.8
		10	あしもり健康増進センター	○	○	○	16.4
		11	アットホームあしもり	○	○	○	15.9
		12	ケアハウスあしもり	○	○	○	24.2
		13	新あしもりクリニック	○	○	○	17.2
		14	足守荘	○	○	○	17.3
		119	高田コミュニティハウス	○	×	○	65.6
		120	福谷コミュニティハウス	○	×	○	88.7
		121	旧蛭明小学校	○	×	○	65.8
		122	農業法人株式会社D&Tファーム	○	○	○	86.6
		123	旧大井小学校	○	○	○	27.1

● 避難場所 ※未開設の場合もあるので、事前に開設状況を確認してください。



500mを歩くのにかかる時間(平地) ※目安

- 成人男性 500m ▶ 約 6分
- 成人女性 500m ▶ 約 8分
- 高齢者 500m ▶ 約 10分



洪水浸水想定区域 ■ 蛭ヶ瀬川・足守川・砂川(一宮) 24時間降雨量188.5mm(岡山県/令和元年12月24日公表)

私たちの避難先はココ!

浸水の深さ/状況

- 5m以上: 2階以上浸水
- 3~5m未満: 2階以下まで浸水
- 2~3m未満: 1階以下まで浸水
- 1~2m未満: 1階以下まで浸水
- 0.5~1m未満: 1階以下まで浸水
- 0.5m未満: 1階以下まで浸水

避難行動

- 浸水が3mを超えると、古い木造住宅は流される
- 自宅の扉などが浸水の深さよりも高い場所にある
- 高い
- 低い

避難場所

- 自宅以外の安全な場所へ
- 今いる建物の上階
- 自宅安全確保
- 自宅安全確保

土砂災害

岡山県、令和3年6月1日告知分まで(令和3年度告知予定分を含む)

がけ崩れ(急傾斜地の崩壊)

- 土砂災害警戒区域
- 土砂災害特別警戒区域

土石流

- 扇状部
- 山間部から出る水の流れが扇状に広がる地点
- 土砂災害特別警戒区域
- 土砂災害警戒区域

地すべり

- 土砂災害警戒区域

避難場所

- 岡山市が開設する避難場所 兼 避難所
- アンダーパス
- 緊急告示
- 病院・診療所
- 市役所
- 消防
- 警察
- 水位観測所
- ライブカメラ
- 区役所・支所・地域センター
- 小学校区庁(参考)
- ランドマーク
- 行政線
- JR
- 高速道路
- 国道・県道
- 市電
- 河川・池・海
- ※避難者利用施設は、岡山市ホームページを参照ください。

この地図は、岡山市長の承認を得て、岡山市所管の測量成果の岡山市地図(1/10,000)を複製したものである。(承認番号 令和2年4月17日 岡都計第135号)

測量法に基づく国土地理院長承認(使用) R 3146 187