

北区 洪水・土砂災害 **ハザードマップ**
OKAYAMA CITY
Flow / Landslide disaster Risk & Information

御津南

5

保存版

洪水浸水想定区域 ■ 旭川 2日連続雨量241mm(岡山県/令和元年11月29日公表) ■ 宇甘川 24時間総雨量196.1mm(岡山県/令和元年11月29日公表)

浸水の深さ/状況

- 5m以上 2階層以上浸水
- 3~5m未満 2階下まで浸水
- 2~3m未満 2階下まで浸水
- 1~2m未満 1階下まで浸水
- 0.5~1m未満 床上浸水
- 0.5m未満 1階の床下まで浸水

避難行動

- 土砂災害警戒区域 土砂が、お盆を含み崩れが突然おこる
- 土砂災害警戒区域 土砂災害が想定される区域
- 土砂災害特別警戒区域

避難場所

- 自宅以外の安全な場所へ
- 今いる建物の上階
- 自宅安全確保

土砂災害

岡山県、令和3年6月1日雪割分まで(令和3年度告知予定分を含む)

かけ崩れ(急傾斜地の崩壊)

- 土砂災害警戒区域
- 土砂災害特別警戒区域

土石流

扇状部、山崩れから出る水の流れる状況に陥る頂点

地すべり

土砂災害警戒区域

私たちの避難先はココ!

岡山市が開設する避難場所 兼 避難所

- 避難場所
- 消防
- 警察
- 水位観測所
- ライブカメラ
- 地域センター
- 区役所・支所・地域センター
- 小学校区境(参考)
- ランドマーク
- JR
- 市道
- 高速道路
- 国道・県道
- 河川・池・海
- 避難所兼避難場所
- 岡山ホームページを参照ください。

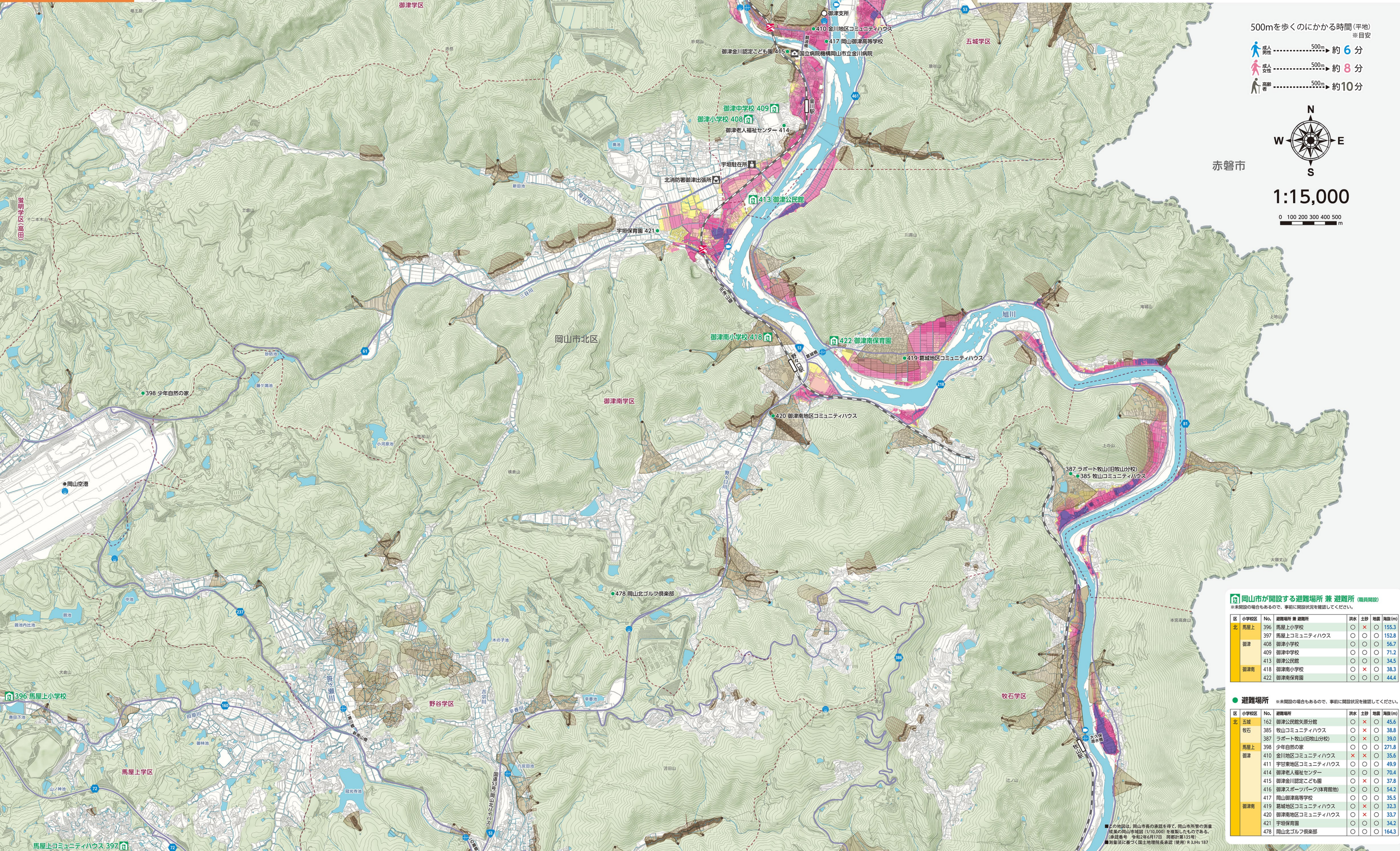
500mを歩くのにかかる時間(平地) ※目安

- 成人男性 500m 約6分
- 成人女性 500m 約8分
- 高齢者 500m 約10分

赤磐市

1:15,000

0 100 200 300 400 500 m



岡山市が開設する避難場所 兼 避難所 (職員開設)

※未開設の場合もあるので、事前に開設状況を確認してください。

区	小学校区	No.	避難場所 兼 避難所	洪水	土砂	地震	海拔(m)
北	馬屋上	396	馬屋上小学校	○	×	○	155.3
		397	馬屋上コミュニティハウス	○	○	○	152.8
御津	御津	408	御津小学校	○	○	○	56.7
		409	御津中学校	○	○	○	71.2
		413	御津公民館	○	○	○	34.5
御津南	御津南	418	御津南小学校	○	×	○	38.3
		422	御津南保育園	○	○	○	44.4

● 避難場所 ※未開設の場合もあるので、事前に開設状況を確認してください。

区	小学校区	No.	避難場所	洪水	土砂	地震	海拔(m)
北	五城	162	御津公民館矢原分館	○	×	○	45.6
		385	牧山コミュニティハウス	○	×	○	38.8
		387	ラポート牧山(旧牧山分校)	○	×	○	39.0
馬屋上	馬屋上	398	少年自然の家	○	○	○	271.8
		396	馬屋上小学校	○	○	○	155.3
御津	御津	410	金川地区コミュニティハウス	×	×	○	35.6
		411	宇甘東地区コミュニティハウス	○	○	○	49.9
		414	御津老人福祉センター	○	○	○	70.4
		415	御津金川認定こども園	○	×	○	37.8
		416	御津スポーツパーク(体育館他)	○	○	○	54.2
		417	岡山御津高等学校	○	○	○	35.5
		417	岡山御津高等学校	○	○	○	35.5
御津南	御津南	419	葛城地区コミュニティハウス	○	×	○	32.3
		420	御津南地区コミュニティハウス	○	×	○	33.7
		421	宇垣保育園	○	○	○	34.2
		421	宇垣保育園	○	○	○	34.2
		478	岡山北ゴルフ倶楽部	○	○	○	164.3

この地図は、岡山市長の承認を得て、岡山市西宮の測量(測量の岡山等価図 1/10,000)を複製したものである(承認番号 令和2年6月17日 岡製計第135号)

測量法に基づく国土地理院長承認(使用) R 3J 187