

洪水浸水想定区域

- 吉井川 2日総降雨量270mm(岡山河川国道事務所/令和2年3月30日公表)
- 千野川・千野古川 24時間総降雨量202mm(岡山県/令和3年5月31日公表)
- 千田川・千田川放水路・香登川 24時間総降雨量215mm(岡山県/令和3年5月31日公表)

浸水の深さ・状況

- 5m以上 2階層以上浸水
- 3~5m未満 2階層下まで浸水
- 2~3m未満 1階層下まで浸水
- 1~2m未満 床まで浸水
- 0.5~1m未満 1階の床下まで浸水

避難行動

- 土砂災害警戒区域 土が動く、家や倉庫が崩壊する
- 土砂災害特別警戒区域
- 土砂災害警戒区域

避難場所

- 自宅以外への安全な場所へ
- 今いる建物の上階
- 自宅で安全確保

土砂災害

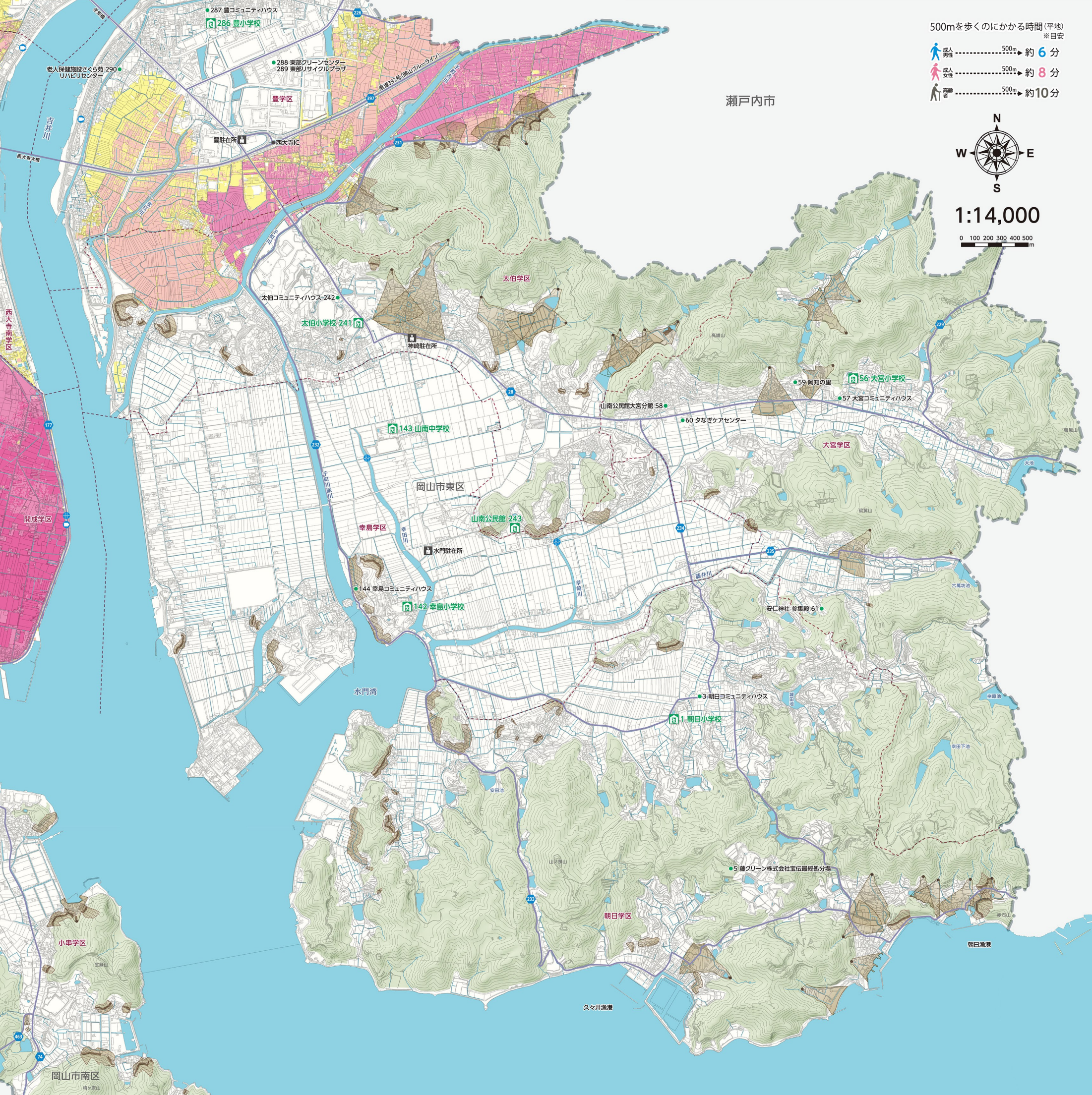
- 岡山県、令和3年6月1日告知分まで(令和3年度告知予定分を含む)
- かけ崩れ(急傾斜地の崩壊)
- 土石流

私達の避難先はココ!

- 岡山市が開設する避難場所兼避難所
- アンダーパス
- 緊急告示
- 雨量観測所
- 市役所
- 区役所・支所・池田センター
- 避難所
- 水位観測所
- ライブカメラ
- ランドマーク
- 行政界
- JR
- 市電
- 高速道路
- 国道・県道
- 河川・池・海

500mを歩くのにかかる時間(平地) ※目安

- 成人男性 500m → 約6分
- 成人女性 500m → 約8分
- 高齢者 500m → 約10分



岡山市が開設する避難場所兼避難所 (職員開設)

※未開設の場合もあるので、事前に開設状況を確認してください。

区	小学校区	No.	避難場所兼避難所	洪水	土砂	地震	海拔(m)
朝日	朝日小学校	1	朝日小学校	○	○	○	3.2
		4	犬島自然の家	○	○	○	1.8
大宮	大宮小学校	56	大宮小学校	○	○	○	19.9
		142	幸島小学校	○	○	○	0.8
幸島	山南中学校	143	山南中学校	○	○	○	0.9
		241	太伯小学校	○	○	○	4.7
太伯	山南公民館	243	山南公民館	○	○	○	1.4
		286	豊小学校	○	○	○	1.7

避難場所

※未開設の場合もあるので、事前に開設状況を確認してください。

区	小学校区	No.	避難場所	洪水	土砂	地震	海拔(m)
朝日	朝日小学校	2	犬島コミュニティハウス	○	○	○	1.9
		3	朝日コミュニティハウス	○	○	○	1.7
		5	藤グリーン株式会社宝伝最終処分場	○	○	○	66.6
		57	大宮コミュニティハウス	○	○	○	5.1
		58	山南公民館大宮分館	○	○	○	1.9
大宮	大宮小学校	59	阿知の里	○	○	○	20.2
		60	夕なげアセンター	○	○	○	1.4
		61	安仁神社 参集殿	○	○	×	24.5
		144	幸島コミュニティハウス	○	○	×	2.8
太伯	太伯小学校	287	豊コミュニティハウス	○	○	○	19.9
		288	東部クリーンセンター	○	○	○	3.2
豊	豊小学校	289	東部リサイクルプラザ	○	○	○	3.2
		290	老人保健施設さくら苑リハビリセンター	○	○	○	2.0



この地図は、岡山市長の承認を得て、岡山市所管の測量成果の岡山市地図(1/10,000)を複製したものである。(承認番号 令和2年6月17日 岡総計第135号) 測量法に基づく国土地理院長承認(使用)R3H6187