

**東区 洪水・土砂災害 ハザードマップ**

岡山県 岡山市

保存版

雄神・開成・可知・芥子山・古都・西大寺・西大寺南・政田

**14**

**洪水浸水想定区域**

- 旭川・百間川 2日間総雨量257mm(岡山河川国事事務所/令和2年12月10日公表)
- 吉井川 2日間総雨量270mm(岡山河川国事事務所/令和2年3月30日公表)
- 砂川(上道) 24時間総雨量228mm(岡山県/令和元年10月29日公表)

**浸水の深さ・状況**

土砂災害警戒区域  
土砂が3mを超えるとき、浸水が想定される区域

5m以上 2階層以上浸水  
3~5m未満 2階層下まで浸水  
2~3m未満 1階層下まで浸水  
1~2m未満 1階層下まで浸水  
0.5~1m未満 床上浸水  
0.5m未満 1階の床下まで浸水  
浸水なし

**避難行動**

自宅以外の安全な場所へ  
今いる建物の上階  
自宅で安全確保

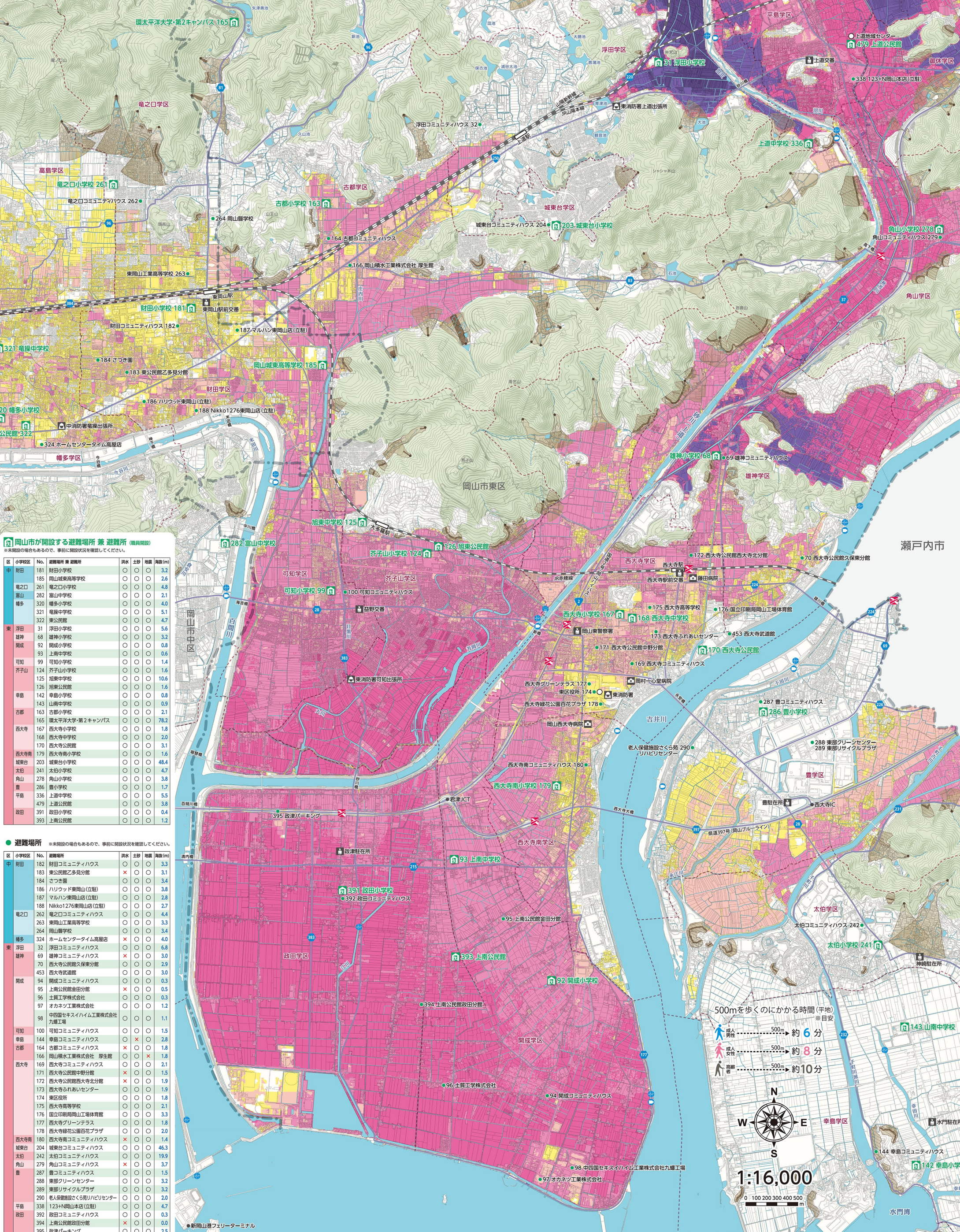
**私たちの避難先はココ!**

**土砂災害**  
岡山県 令和3年6月1日告知分まで(令和3年度告知予定分を含む)  
かけ崩れ(急傾斜地の崩壊)  
土砂災害警戒区域  
土砂災害特別警戒区域

**土砂災害特別警戒区域**  
崖崩れ  
山頂から出る水の流れる状況に気を配る  
土砂災害特別警戒区域  
土砂災害警戒区域

**避難場所**  
岡山県が開設する避難場所兼避難所  
アンダーパス  
救急告示病院・診療所  
南観音寺  
市役所  
区役所・支所  
地域センター  
JR  
高速道路  
河川・池

**避難場所**  
避難所  
消防  
水位観測所  
ライブカメラ  
ランドマップ  
小学校区境(参考)  
市境  
市道・県道  
※要配慮利用施設は、岡山ホームページを参照ください。



**岡山市が開設する避難場所兼避難所 (備前開設)**

※未開設の場合もあるため、事前に開設状況を確認してください。

区	小学校区	No.	避難場所兼避難所	洪水	土砂	地蔵	海抜(m)
中	財田	181	財田小学校	○	○	○	3.2
		185	岡山東高等学校	○	○	○	2.6
		261	竜之口小学校	○	○	○	4.8
竜之口	龍山	282	龍山中学校	○	○	○	2.1
		320	龍山小学校	○	○	○	4.0
		321	龍山小学校	○	○	○	5.1
龍山	龍山	322	東公民館	○	○	○	4.7
		323	東公民館	○	○	○	4.7
		324	ホームセンタータイム高層店	○	○	○	4.0
東	浮田	31	浮田小学校	○	○	○	5.6
		68	雄神小学校	○	○	○	3.2
		92	開成小学校	○	○	○	0.8
雄神	開成	93	上南中学校	○	○	○	0.6
		99	可知小学校	○	○	○	1.4
		124	芥子山小学校	○	○	○	1.6
可知	芥子山	125	旭東中学校	○	○	○	10.6
		126	旭東公民館	○	○	○	1.6
		142	幸島小学校	○	○	○	0.8
幸島	古都	143	山南中学校	○	○	○	0.9
		163	古都小学校	○	○	○	2.1
		165	環太平洋大学第2キャンパス	○	○	○	78.2
古都	西大寺	167	西大寺小学校	○	○	○	1.8
		168	西大寺中学校	○	○	○	2.0
		170	西大寺公民館	○	○	○	3.1
西大寺	西大寺南	179	西大寺南小学校	○	○	○	1.6
		203	城東台小学校	○	○	○	48.4
		241	太伯小学校	○	○	○	4.7
城東台	角山	286	豊小学校	○	○	○	1.7
		336	上道中学校	○	○	○	5.5
		479	上道公民館	○	○	○	3.8
豊	平島	391	政田小学校	○	○	○	0.4
		393	上南公民館	○	○	○	1.2
		395	政津パーキング	○	○	○	1.2

**避難場所**

※未開設の場合もあるため、事前に開設状況を確認してください。

区	小学校区	No.	避難場所	洪水	土砂	地蔵	海抜(m)
中	財田	182	財田コミュニティハウス	○	○	○	3.3
		183	東公民館乙多見分館	×	○	○	3.1
		184	さつき園	○	○	○	3.4
竜之口	龍山	186	ハリウッド東岡山(立駐)	○	○	○	3.8
		187	マルハン東岡山店(立駐)	○	○	○	2.8
		188	Nikko1276東岡山店(立駐)	○	○	○	2.7
龍山	龍山	262	竜之口コミュニティハウス	○	○	○	4.4
		263	東岡山工業高等学校	○	○	○	3.3
		264	岡山南学校	○	○	○	3.4
東	浮田	324	ホームセンタータイム高層店	×	○	○	4.0
		32	浮田コミュニティハウス	○	○	○	6.8
		69	雄神コミュニティハウス	×	○	○	3.0
雄神	開成	70	西大寺公民館久保東分館	○	○	○	2.9
		453	西大寺武道館	○	○	○	3.0
		94	開成コミュニティハウス	○	○	○	0.3
開成	開成	95	上南公民館金田分館	×	○	○	0.5
		96	土質工業株式会社	○	○	○	0.3
		97	オカネット工業株式会社	○	○	○	1.2
可知	芥子山	98	中四国セキスイハイム工業株式会社九瀬工場	○	○	○	1.1
		100	可知コミュニティハウス	○	○	○	1.5
		144	幸島コミュニティハウス	○	×	○	2.8
幸島	古都	164	古都コミュニティハウス	×	○	○	1.8
		166	岡山清水工業株式会社 厚生館	○	○	×	1.8
		169	西大寺コミュニティハウス	○	○	○	2.1
西大寺	西大寺南	171	西大寺公民館中野分館	×	○	○	1.5
		172	西大寺公民館西大寺北分館	×	○	○	1.9
		173	西大寺ふれあいセンター	○	○	○	1.9
西大寺南	西大寺南	174	東区役所	○	○	○	1.8
		175	西大寺高等学校	○	○	○	2.1
		176	国立印刷局岡山工場体育館	○	○	○	3.3
西大寺南	西大寺南	177	西大寺グリーンテラス	○	○	○	1.8
		178	西大寺緑花公園百花プラザ	○	○	○	2.0
		180	西大寺南コミュニティハウス	×	○	○	1.4
城東台	角山	204	城東台コミュニティハウス	○	○	○	46.3
		242	太伯コミュニティハウス	○	○	○	19.9
		279	角山コミュニティハウス	×	○	○	3.7
角山	豊	287	豊コミュニティハウス	○	○	○	1.5
		288	東部クリーンセンター	○	○	○	3.2
		289	東部リサイクルプラザ	○	○	○	3.2
豊	平島	290	老人保健施設さくら苑リハビリセンター	○	○	○	2.0
		338	123+N岡山本店(立駐)	○	○	○	4.7
		392	政田コミュニティハウス	○	○	○	0.3
政田	政田	394	上南公民館政田分館	×	○	○	0.0
		395	政津パーキング	○	○	○	2.5

500mを歩くのにかかる時間(平地) ※目安

- 成人男性 500m 約6分
- 成人女性 500m 約8分
- 高齢者 500m 約10分

1:16,000

0 100 200 300 400 500 m

この地図は、岡山市長の承認を得て、岡山県所有の測量成果の岡山地図(110,000)を複製したものである。(承認番号 令和2年6月17日 第001号第13号)  
測量法に基づき国土院院長承認(使用) R3H4 187