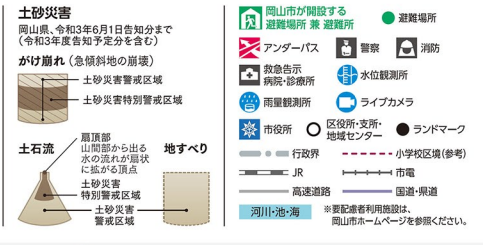
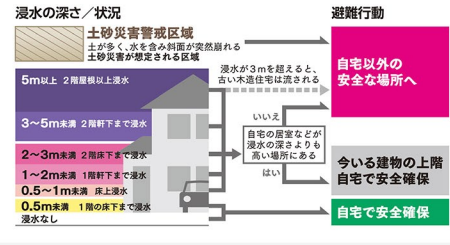


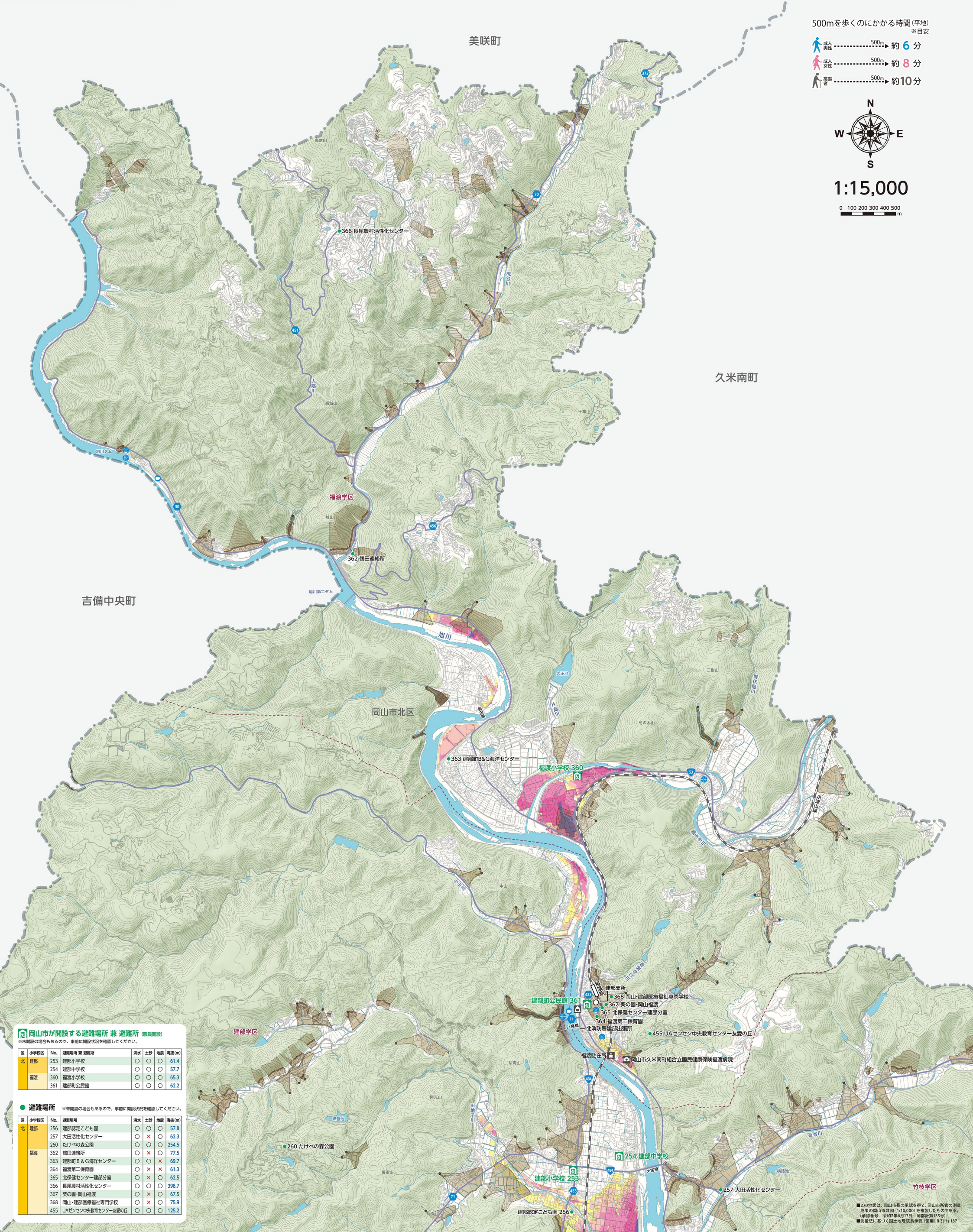
洪水浸水想定区域 ■旭川 2日間総雨量241mm(岡山県/令和元年11月29日公表)

私たちの避難先はココ!



500mを歩くのにかかる時間(平地) ※目安

- 成人男性 500m 約 6分
- 成人女性 500m 約 8分
- 高齢者 500m 約 10分



岡山市が開発する避難場所兼避難所 (編成確認)

※未開設の場合もあるので、事前に開設状況を確認してください。

区	小学校区	No.	避難場所兼避難所	洪水	土砂	地震	海抜(m)
北	建部	253	建部小学校	○	○	○	61.4
		260	たけべの森公園	○	○	○	254.5
		362	鶴田連絡所	○	×	○	77.5
福源	福源	360	福源小学校	○	○	○	65.3
		361	建部町公民館	○	○	○	62.2
		260	たけべの森公園	○	×	○	62.3
		257	大田活性化センター	○	×	○	61.3

避難場所

※未開設の場合もあるので、事前に開設状況を確認してください。

区	小学校区	No.	避難場所	洪水	土砂	地震	海抜(m)
北	建部	256	建部認定こども園	○	○	○	57.8
		257	大田活性化センター	○	×	○	62.3
		260	たけべの森公園	○	○	○	254.5
福源	福源	362	鶴田連絡所	○	×	○	77.5
		363	建部町B&G海洋センター	○	×	○	69.7
		364	福源第二保育園	○	×	○	61.3
		365	北保健センター建部分室	○	×	○	62.5
		366	長尾農村活性化センター	○	○	○	398.7
		367	英の園-岡山福源	○	×	○	67.5
		368	岡山-建部医療福祉専門学校	○	×	○	75.9
		455	UAセンサ中央教育センター友愛の丘	○	○	○	125.2
		256	建部認定こども園	○	○	○	57.8
		257	大田活性化センター	○	×	○	61.3

この地図は、岡山市長の承認を得て、岡山市所管の測量結果の岡山市地図(1/10,000)を複製したものである。(複製年: 令和3年11月) 図数計第15号
 測量法に基づく国土地理院承認(使用) R3JH 187