

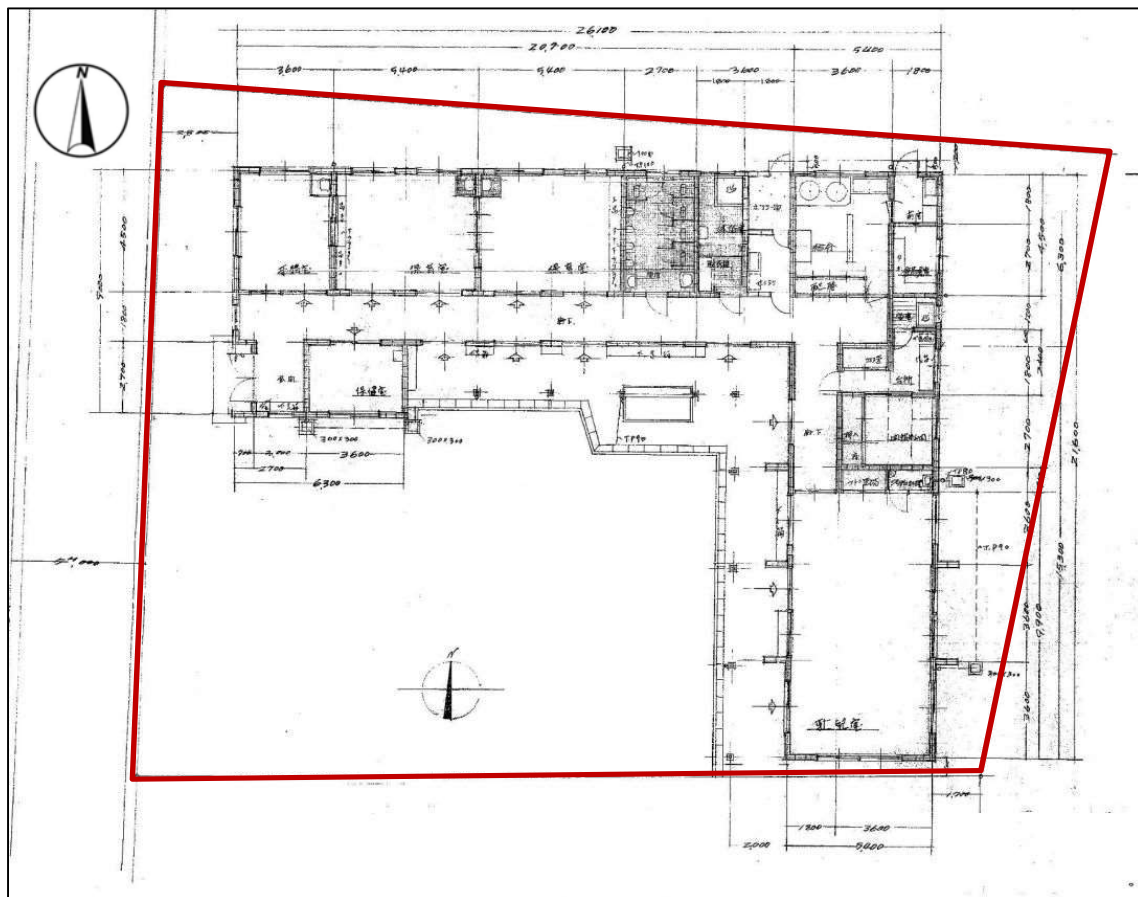
⑦ 番町保育園跡地 概要

土地に関する情報				
地名地番	岡山市北区番町一丁目 8-12 (住居表示14-9)			
地目	公簿	宅地	現況	宅地
敷地面積	公簿	805.91 m <sup>2</sup>	実測	— m <sup>2</sup>
接道状況	敷地西側 幅員約 4.5m 市道に接道			
法令等に基づく制限	区域区分	都市計画区域	用途地域	第二種住居地域
	建ぺい率	60%	容積率	200%
	その他	準防火地域		
建物に関する情報				
建築年(主な建物)	【園舎棟】昭和42年3月1日(旧耐震:耐震診断未実施)			
建築面積	【園舎棟】316.71 m <sup>2</sup>			
床面積	【園舎棟】316.71 m <sup>2</sup>			
構造等	【園舎棟】鉄骨造平家建て			
その他事項	遊具・倉庫等あり ※現在、休園中の保育園			
その他資料(情報)				
供給施設の状況	名称	接続	事業所名	電話番号
	電気	可	中国電力株式会社 岡山営業所	0120-411-669
	上水道	可	岡山市水道局お客様センター	086-234-5959
	下水道	可	岡山市下水道河川局営業課	086-803-1485
交通機関	都市ガス	可	岡山ガス株式会社	086-272-3111
	バス	宇野バス「就実中高前」南西 直線距離 0.15 km		
公共施設等	鉄道	JR「岡山」駅 西 直線距離 1.5 km		
	市役所等	南西 直線距離 2.0 km (北区役所)	郵便局	北西 直線距離 0.5 km
	小学校	南西 直線距離 0.2 km (中央小)	病院	南 直線距離 1.4 km
中学校	南西 直線距離 0.5 km (中央中)	交番	東 直線距離 0.7 km (東警察署)	
近隣の状況	住宅が密集した地域内にあり、道路は狭隘です。 1 km 圏内に岡山後楽園・岡山城があります。			
外観写真				
				
全 景		接道状況		

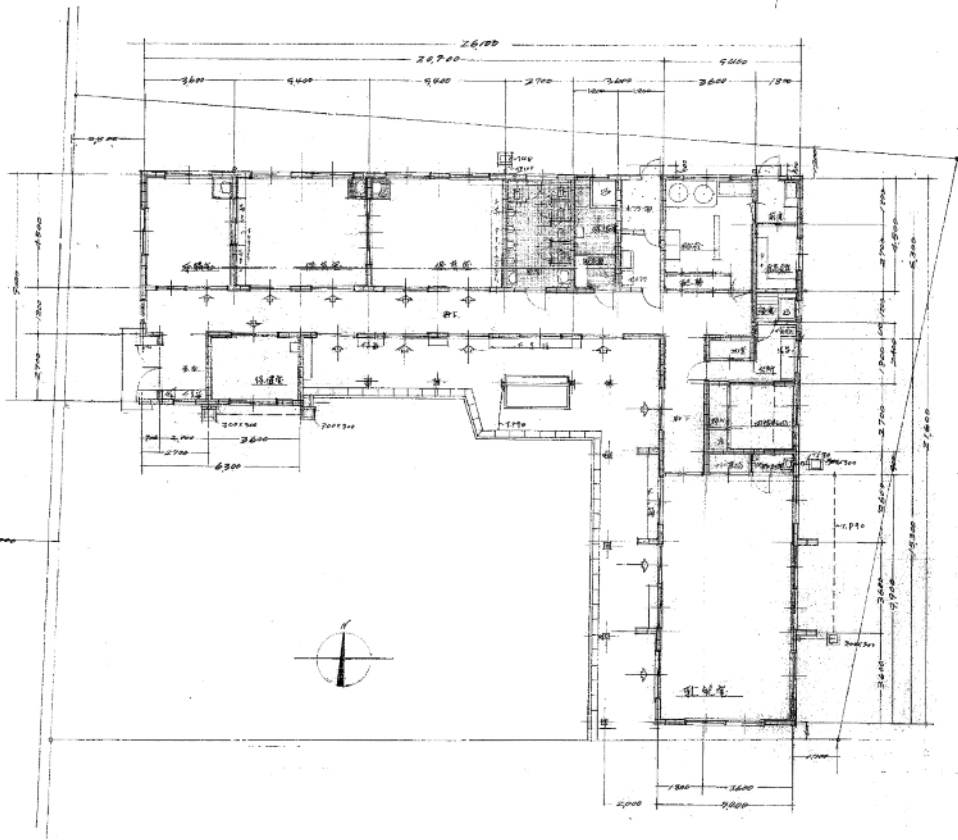
位置図



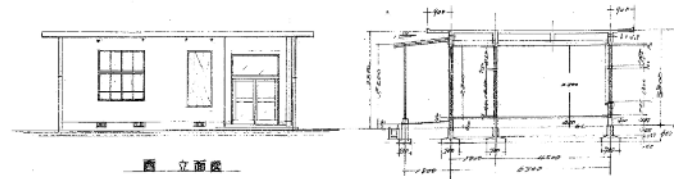
区域図



⑦ 番町保育園跡地 配置・平面図



平面図及配置図 1/50 1/50

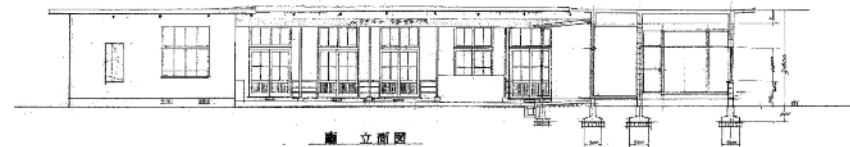


西立面図

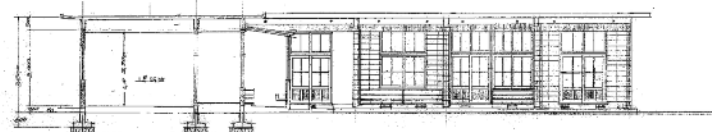
北-南断面図



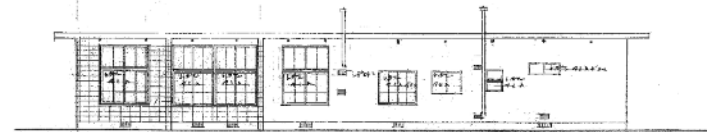
北立面図



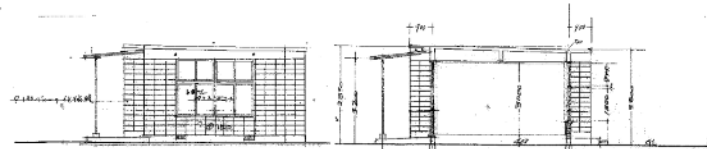
東立面図



南立面図



西立面図



東立面図

断面図

山本建築研究所	
平面図(概算図) 北立面図	2/56
Scale 1:	昭和19年11月 日
山本建築研究所	
— 事務所 東京都10216年山本会館 —	