

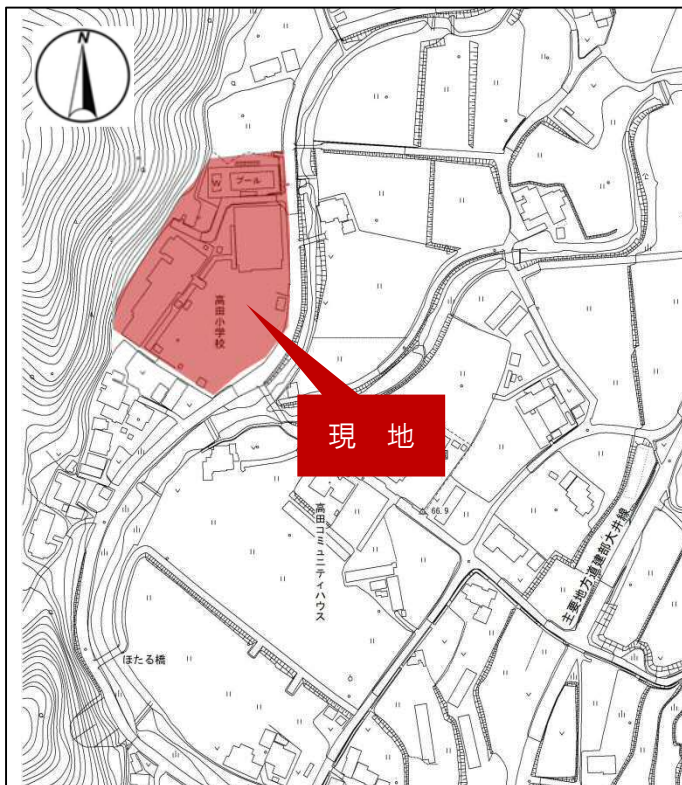
① 高田小学校跡地 概要

土地に関する情報				
地名地番	岡山市北区下高田 2043-1 ほか 21 筆			
地目	公簿	学校用地ほか	現況	学校用地
敷地面積	公簿	8,988.10 m ²	実測	— m ²
接道状況	敷地東側 幅員約 5.2m 市道に接道			
法令等に基づく制限	区域区分	市街化調整区域	用途地域	指定なし
	建ぺい率	60%	容積率	200%
	その他	急傾斜地崩落危険箇所		
建物に関する情報				
建築年（主な建物）	【校舎棟（給食室含む）】昭和 63 年 9 月 15 日 【体育館】平成 4 年 2 月 13 日 【プール】平成 8 年 3 月 31 日			
建築面積	【校舎棟（給食室含む）】1,037.14 m ² 【体育館】903.11 m ² 【プール】702.57 m ²			
床面積	【校舎棟（給食室を含む）】2,653.80 m ² (地階 369.02 m ² , 1階 938.69 m ² , 2階 669.90 m ² , 3階 648.19 m ² , 塔屋 28.00 m ²) 【体育館】802.38 m ² (1階 785.58 m ² , 2階 16.80 m ²) 【プール】196.00 m ²			
構造等	【校舎棟】鉄筋コンクリート造 地下1階 地上3階建て（新耐震） 【体育館】鉄骨造 2階建て（新耐震） 【プール】鉄筋コンクリート造 平家建て（新耐震）			
その他事項	【別棟】 倉庫等あり			
その他資料（情報）				
供給施設の状況	名称	接続	事業所名	電話番号
	電気	可	中国電力株式会社 岡山営業所	0120-411-669
	上水道	可	岡山市水道局お客様センター	086-234-5959
	下水道	不可	(浄化槽)	—
	都市ガス	不可	(プロパンガス)	—
交通機関	バス	中鉄バス「大井」停留所 南西 直線距離 3.5 km		
	鉄道	JR「足守」駅 南南西 直線距離 7.9 km		
公共施設等	市役所等	南南西 直線距離 5.0 km (足守地域センター)	郵便局	南南西 直線距離 1.3 km
	小学校	南南西 直線距離 4.6 km	病院	南西 直線距離 3.8 km
	中学校	南西 直線距離 3.5 km	交番	南西 直線距離 3.5 km
近隣の状況	国道 180 号線（南方向）へのアクセスが容易である。 敷地周辺は、田、山林、川（日近川）等があり、のどかな農村風景に囲まれている。			
外観写真	<div style="display: flex; justify-content: space-around;"> <div style="text-align: center;">  <p>全 景</p> </div> <div style="text-align: center;">  <p>接道状況</p> </div> </div>			

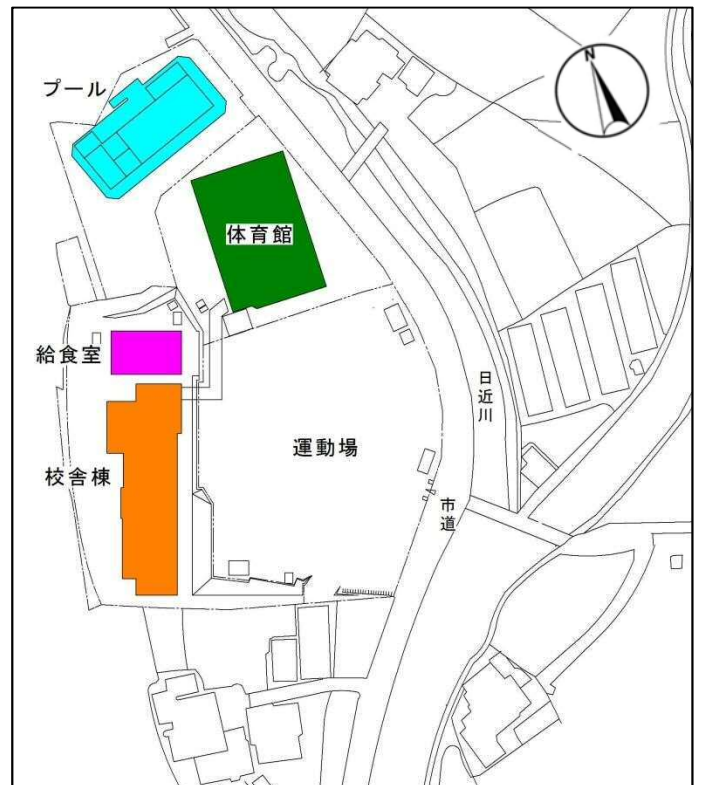
位置図



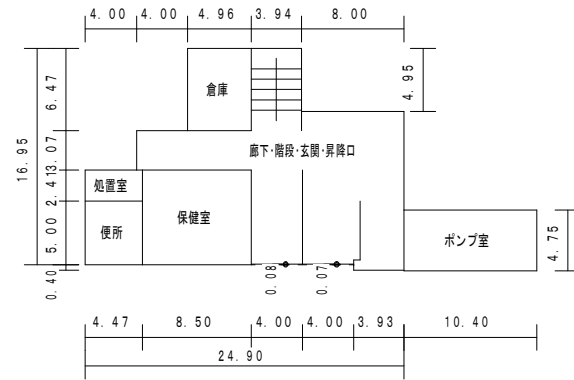
区域図



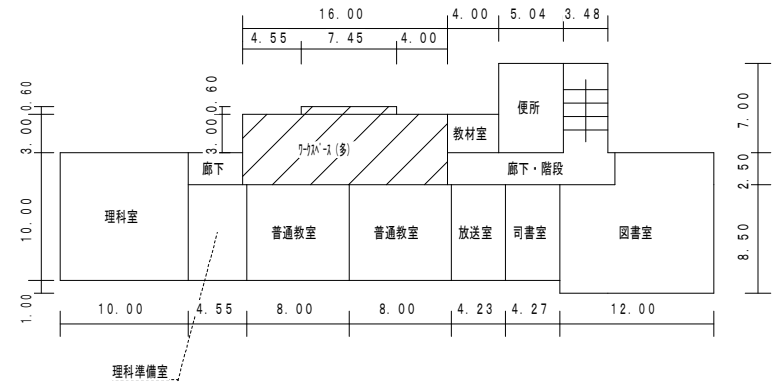
配置図



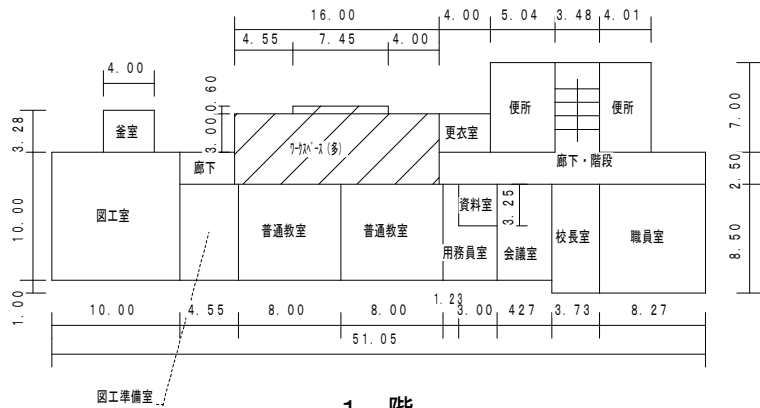
① 高田小跡地平面図 (1)



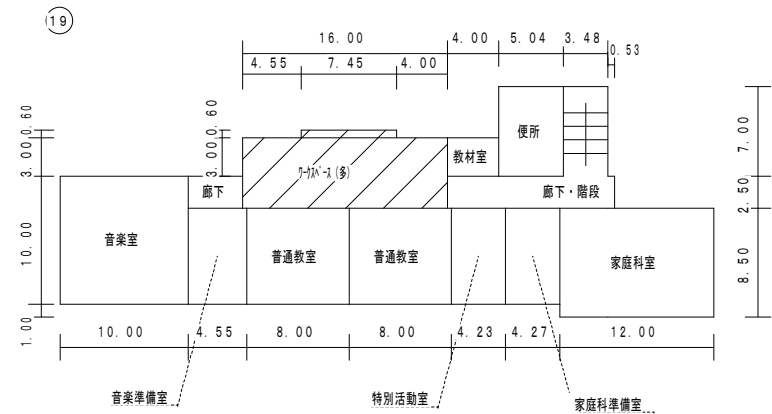
B1階



2階



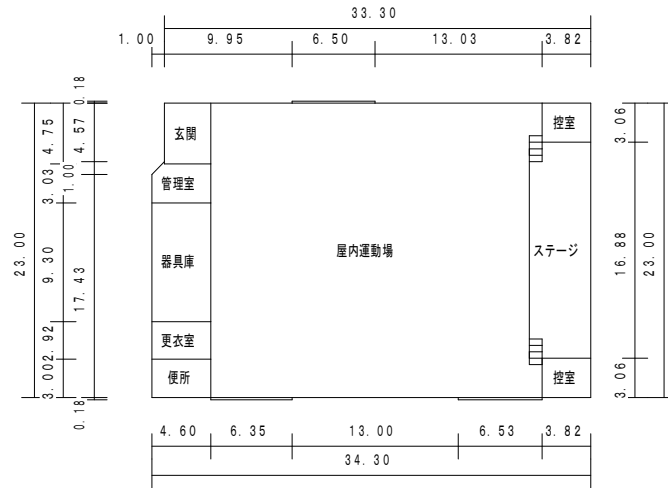
1階



3階

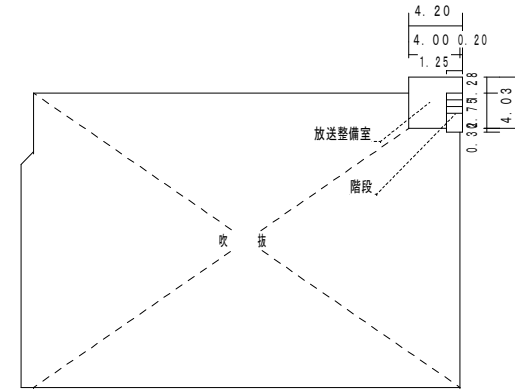
校舎棟 平面図

① 高田小跡地平面図（2）

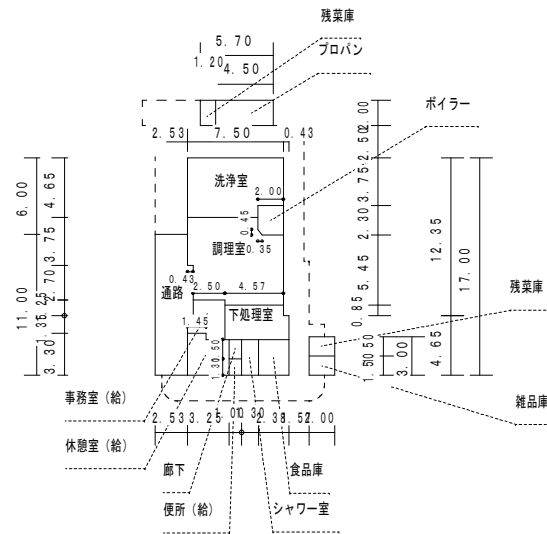


1 階

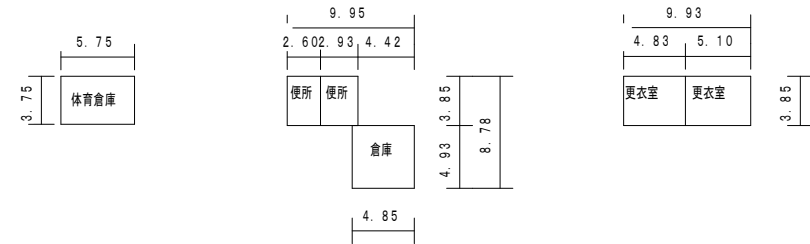
体育館 平面図



2 階



給食室 平面図



その他付属棟 平面図